

I MIKRO-FICHE 2/83 GUELTIG FUER VESPA PK 80 S

I DIE TAFELN DES FICHES SIND WIE FOLGT ZUSAMMENGESTELLT:

I ZUSAMMENSTELLUNG - KENNZEICHENSCHLUESSEL	SPALTE 1 A - SPALTE 1 B
I MOTOR-KURBELGEHAEUSE	SPALTE 2 A - SPALTE 2 C
I KURBELWELLE-ZYLINDER	SPALTE 3 A - SPALTE 3 C
I KUPPLUNG-KICKSTARTER	SPALTE 4 A - SPALTE 4 D
I HINTERRADNABE-SCHALTGETRIEBE	SPALTE 5 A - SPALTE 5 D
I LICHTMASCHINE-ELEKTR.ZUENDUNG	SPALTE 6 A - SPALTE 6 C
I VERGASER-LUFTFILTER-SCHALLDAEMPFER	SPALTE 7 A - SPALTE 7 D
I SITZBANK-TANK-BENZINHAHN	SPALTE 8 A - SPALTE 8 D
I FAHRGESTEL-KIPPSTAENDER	SPALTE 9 A - SPALTE 9 C
I WERKZEUGKASTEN-SEITENKLAPPE	SPALTE 10 A - SPALTE 10 C
I LENKER	SPALTE 11 A - SPALTE 11 C
I VORDERRADNABE-STEUERROHR	SPALTE 12 A - SPALTE 12 D
I STOSSDAEMPFER	SPALTE 13 A - SPALTE 13 C
I BOWDENZUEGE	SPALTE 14 A - SPALTE 14 D
I SCHEINWERFER-HUPE	SPALTE 15 A - SPALTE 15 C
I BLINKLICHTANLAGE	SPALTE 16 A - SPALTE 16 C
I RAEDER-SPIEGEL	SPALTE 17 A - SPALTE 17 C
I ELEKTRISCHE ANLAGE	SPALTE 18 A - SPALTE 18 B
I ELEKTRISCHE ANLAGE ELESTART	SPALTE 18 C
I ERSATZTEIL-NUMMERNVERZEICHNIS	SPALTE 18 M - SPALTE 18 O

I TAFEL

KENNZIFFERNSCHLUESSEL	SPALTE 1 B	
VERKAUFSBEZEICHNUNG U. AUSSTATTUNG	FAHRG. VORZEICHEN SERIENNUMMER	KENNZIFFER
PK 80 S	V8X5T	450
PK 80 S ELESTART	V8X5T	460

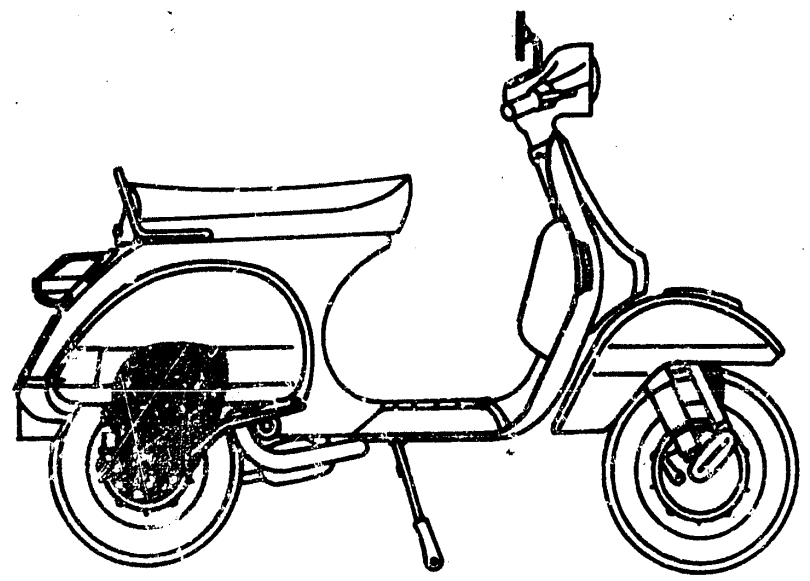
ITAFEL I

23 2

ITAFEL I

MOTOR

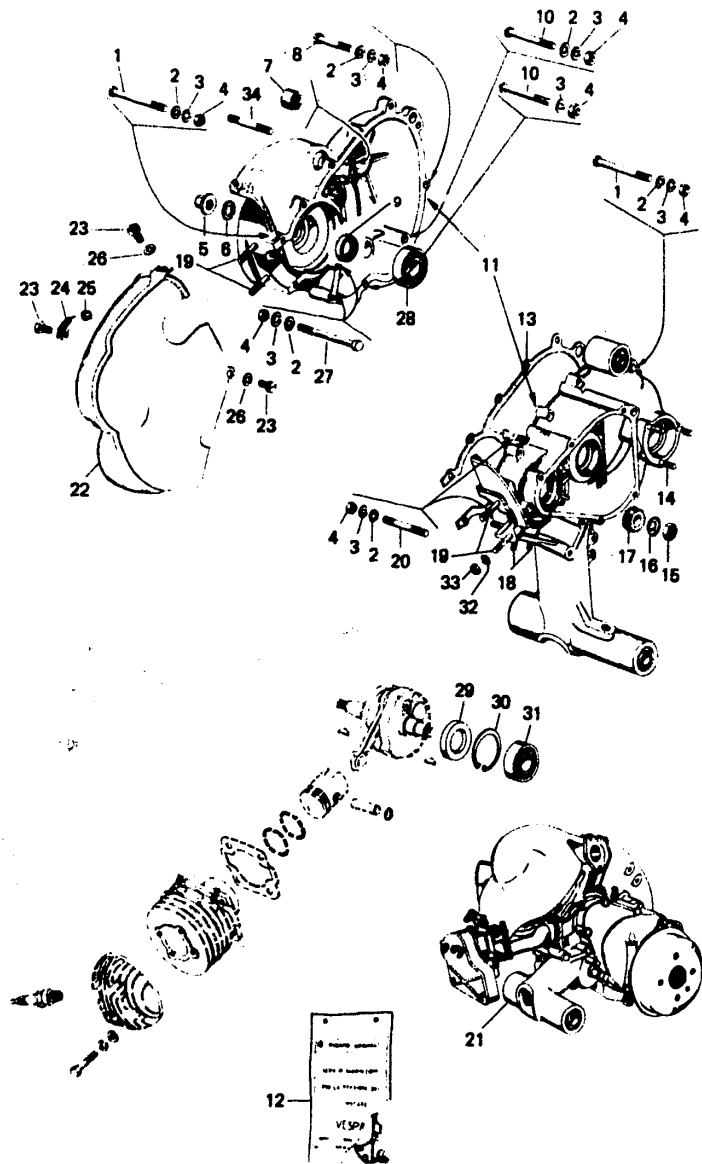
KURBELGEHAEUSE



ITAFEL I

MOTOR KURBELGEHAUSE

SPALTE 2B



I ABB. BENENNUNG	I ERSATZTEIL	I ST IKENNZIFFER	I BEMERKUNGEN
I 1 STIFTSCHRAUBE	I S 3499	I 3 1450,460,	I
I 2 U-SCHEIBE	I S 3057	I 12 1450,460	I
I 3 FEDERRING	I S 16407	I 13 1450,460	I
I 4 MUTTER	I S 20107	I 13 1450,460	I
I 5 KRAGENMUTTER	I S 20010	I 1 1450,460	I
I 6 ZAHNSCHEIBE	I S 12535	I 1 1450,460	I
I 7 ROLLENKAEFIG	I 137731	I 1 1450,460	I
I 8 STIFTSCHRAUBE	I S 8420	I 5 1450,460	I
I 9 DICHRING	I 155579	I 1 1450,460	I
I 10 BOLZEN	I S 8421	I 2 1450,460	I
I 11 KURBELGEGAEUSE KPI	I 222422	I 1 1450	I IA:MIT ABB.2,4,7,I
I 11 KURBELGEGAEUSE KPI	I 179132	I 1 1460	I 114,18-20 TAF. I,I
I 12 DICHTUNGSSATZ	I 154615	I 1 1450,460	I 121 TAF.IV,34,35,I
I 13 DICHTUNG	I 222429	I 1 1450,460	I 146,48 TAF.XIII
I 14 STIFTSCHRAUBE	I S 456	I 3 1450,460	I IB:MIT ABB.2,4,7,I
I 15 MUTTER	I S 1510	I 1 1450,460	I 114,18,19,20,34
I 16 SICHERUNGSBLECH	I S 1821	I 1 1450,460	I ITAF.I;21 TAF.IV;I
I 17 ZAHNRADGETRIEBE	I 78493	I 1 1450,460	I 134,35,46,48 TAF.I
I 18 STIFTSCHRAUBE	I S 16050	I 1 1450,460	I IXIII.
I 18 STIFTSCHRAUBE	I S 4489	I 1 1450,460	I
I 19 STIFTSCHRAUBE	I S 480	I 4 1450,460	I
I 20 STIFTSCHRAUBE	I S 4515	I 2 1450,460	I
I 21 MOTOR KPL.	I 222991	I 1 1450	I IE:MIT VERGASER,
I 21 MOTOR KPL.	I 197149	I 1 1460	I IANSAUGSTUTZEN U.I
I 22 KUEHLHAUBE	I 222843	I 1 1450,460	I ILICHTMASCHINE
I 23 SCHRAUBE	I S 15545	I 2 1450,460	I
I 24 SCHELLE F.KABEL	I 174703	I 1 1450,460	I
I 25 KABELDURCHGANG	I 216984	I 1 1450,460	I

ITAFEL

ITAFEL I

MOTOR KURBELGEHAUSE

SPALTE 2C

I ABB. BENENNUNG	I ERSATZTEIL	I ST IKENNZIFFER	I BEMERKUNGEN
------------------	--------------	------------------	---------------

ITAFEL I

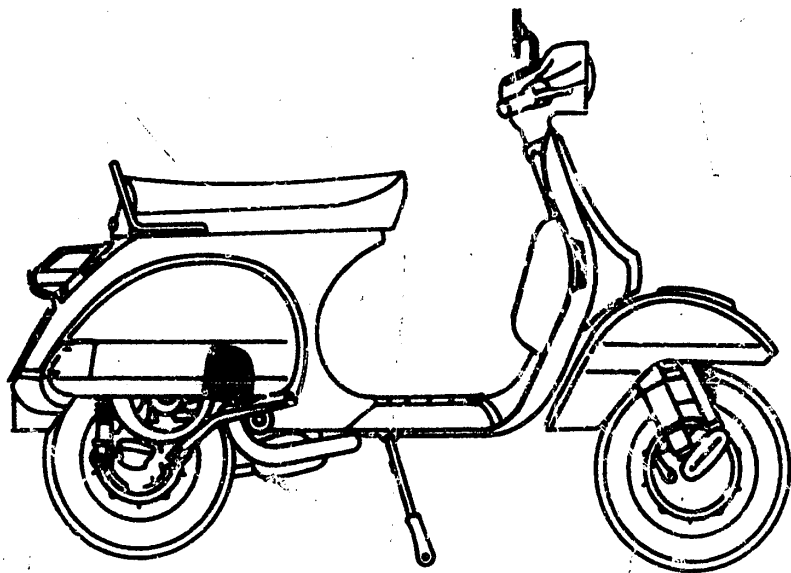
TAFEL II/O

KURBELWELLE-ZYLINDER

SPALTE 3A

TAFEL

KOLBEN
 KURBELWELLE
 ZYLINDER
 ZYLINDERKOPF
 ZUENDKERZE



■ B 3 ■

GEN

ITAFEL II

KURBELWELLE-ZYLINDER

SPALTE 3B

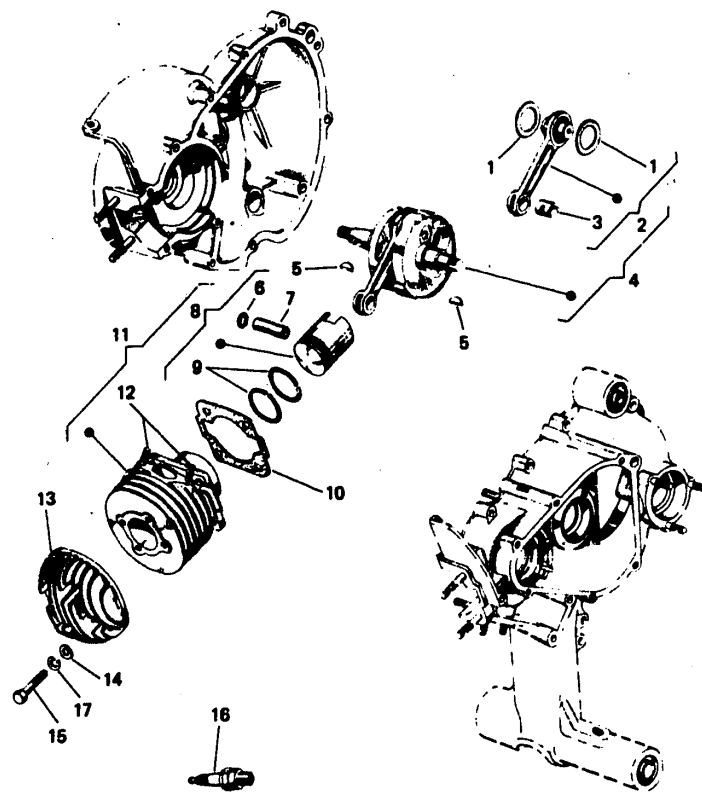
IABB. BENENNUNG

I ERSATZTEIL I ST IKENNZIFFER

IBEMERKUNGEN

ITAFEL

GEN	ITAFEL II	KURBELWELLE-ZYLINDER	SPALTE 3B	I ABB. BENENNUNG	I ERSATZTEIL	I ST IKENNZIFFER	IBEMERKUNGEN	I ITAFEL
				1 SCHULTERRING	I 78332	I 2 I450,460	I	I
				2 PLEUELSTANGE	I 91329	I 1 I450,460	IA: MIT ABB. 1,3.	I
				3 ROLLENKAEFIG	I 93233	I 1 I450,460	I	I
				4 KURBELWELLE	I 123294	I 1 I450,460	IB: MIT ABB. 2	I
				5 KEIL	I 267	I 2 I450,460	IF: PLEUELSTANGE	I
				6 SPRENGRING	I S 6615	I 2 I450,460	IU. ROLLENKAEFIGE	I
				7 KOLBENBOLZEN	I 168112	I 1 I450,460	ISIND IN 4 KATEG.	I
				8 KOLBEN-KOLBEN-	I 196793	I 1 I450,460	IAUFGETEILT U.	I
				BOLZEN	I CE	I	IGEKENNZEICHNET.	I
				8 KOLBEN-KOLBEN-	I 196794	I 1 I450,460	IBEI MONTAGE:	I
				BOLZEN	I	I	IPLEUELST. 1 MIT	I
				1.UEBERMASS	I C	I	IROLLENKAEFIG 4	I
				8 KOLBEN-KOLBEN-	I 196795	I 1 I450,460	IPLEUELST. 2 MIT	I
				BOLZEN	I	I	IROLLENKAEFIG 3	I
				2.UEBERMASS	I C	I	IPLEUELST. 3 MIT	I
				8 KOLBEN-KOLBEN-	I 196796	I 1 I450,460	IROLLENKAEFIG 2	I
				BOLZEN	I	I	IPLEUELST. 4 MIT	I
				3.UEBERMASS	I C	I	IROLLENKAEFIG 1	I
				9 KOLBENRING UNTEN	I 168119	I 1 I450,460	IC: MIT ABB. 6,7,9.	I
				9 KOLBENRING OBEN	I 223319	I 1 I450,460	IE: IN KATEGORIEN	I
				L-RING	I	I	11,2,3,4 BESTELL.	I
				9 KOLBENRING 1.UEB.	I 191711	I 1 I450,460	I	I
				UNTEN	I	I	I	I
				9 KOLBENRING OBEN	I 196803	I 1 I450,460	I	I
				1.UEB.L-RING	I	I	I	I
				9 KOLBENRING 2.UEB.	I 191712	I 1 I450,460	I	I
				UNTEN	I	I	I	I
				9 KOLBENRING OBEN	I 196804	I 1 I450,460	I	I
				2.UEB.L-RING	I	I	I	I
				9 KOLBENRING 3.UEB	I 191713	I 1 I450,460	I	I
				UNTEN	I	I	I	I
				9 KOLBENRING OBEN	I 196805	I 1 I450,460	I	I
				3.UEB.L-RING	I	I	I	I
				10 DICHTUNG	I 222428	I 1 I450,460	I	I
				11 ZYLINDER-KOLBEN-	I 196792	I 1 I450,460	I	I
				KOLBENBOLZEN	I D	I	ID: MIT ABB. 8,12	I



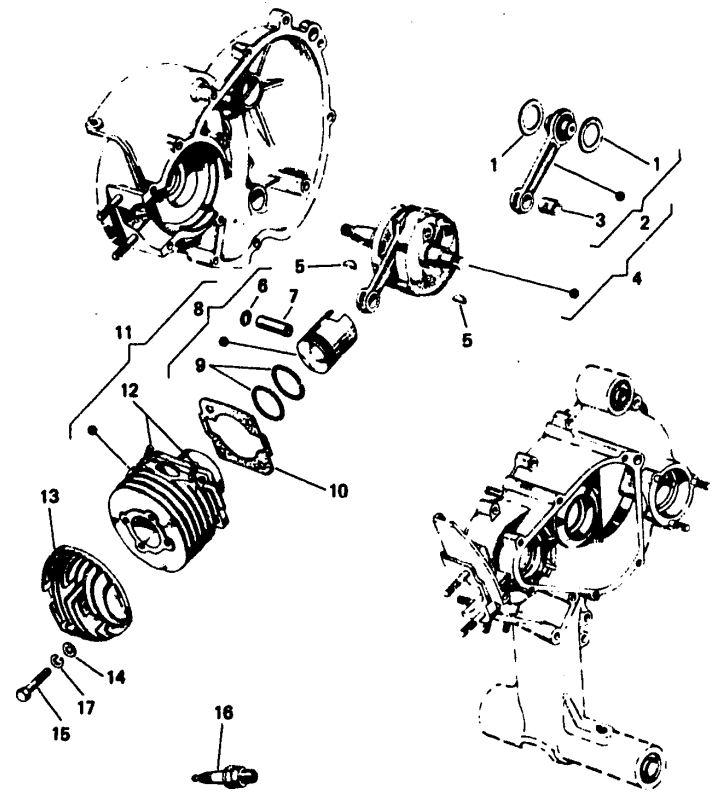
3.2,4,7, I
TAF. I, I
1,34,35, I
F. XIII I

3.2,4,7, I
20,34 I
TAF. IV; I
48 TAF. I

RGASER, I
JTZEN U. I
CHINE I

GEN	ITAFEL II	KURBELWELLE-ZYLINDER	SPALTE 3C	I ABB. BENENNUNG	I ERSATZTEIL	I ST IKENNZIFFER	IBEMERKUNGEN	I ITAFEL
-----	-----------	----------------------	-----------	------------------	--------------	------------------	--------------	----------

GEN	ITAFEL II	KURBELWELLE-ZYLINDER	SPALTE 3C	I ABB. BENENNUNG	I ERSATZTEIL	I ST I KENNZIFFER	I BEMERKUNGEN	I ITAFEL
				12 STIFTSCHRAUBE	S 3918	2 1450,460		
				13 ZYLINDERKOPF	223322	1 1450,460		
				14 U-SCHEIBE	S 3057	4 1450,460		
				15 SCHRAUBE	S 15559	4 1450,460		
				16 ZUENDKERZE	137780	1 1450,460		
				17 FEDERRING	S 16407	4 1450,460		



TAFEL III/O

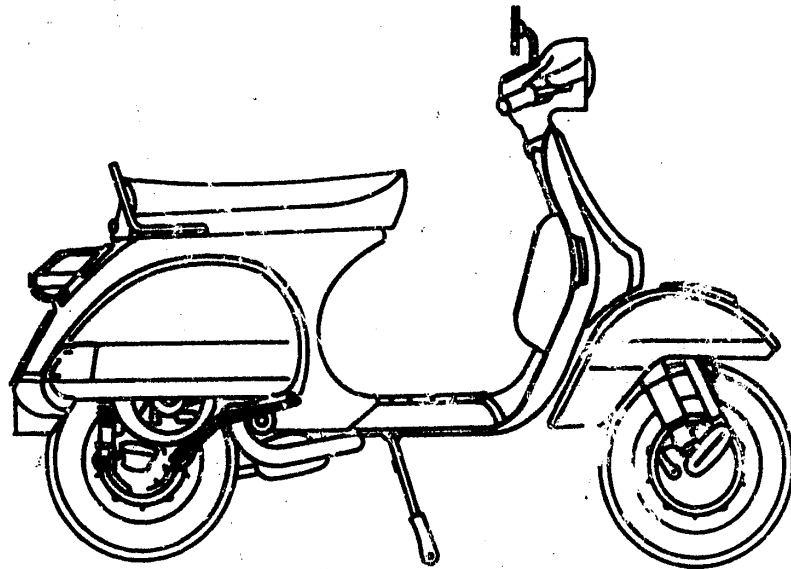
KUPPLUNG-KICKSTARTER

SPALTE 4A

KICKSTARTER

KUPPLUNG

KUPPLUNGSDECKEL



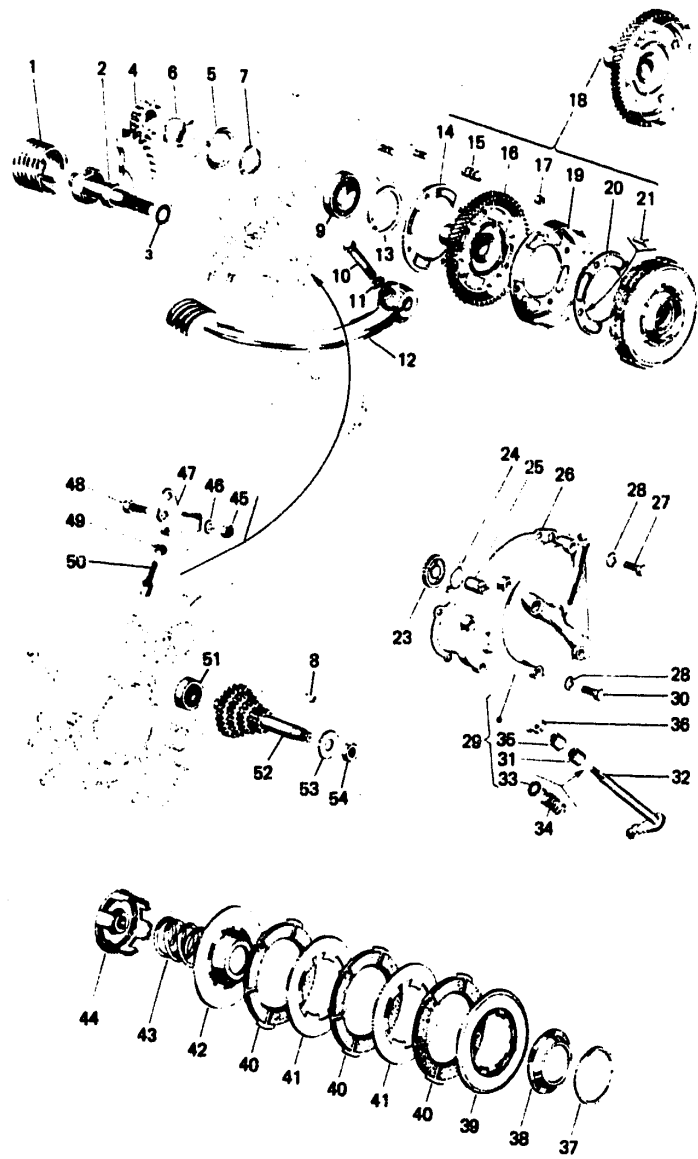
EN	ITAFEL III	KUPPLUNG-KICKSTARTER	SPALTE 4B	IABB. BENENNUNG	ERSATZTEIL	ST	IKENNZIFFER	IBEMERKUNGEN	ITA	
.1,3.				1 RUECKHOLFEDER	I	1	1450,460	I	I	
.2				2 KICKSTARTER-SEGMENT	I	1	1450,460	I	I	
TANGE AEFIEGE KATEG. U. CHNET. SE: 1 MIT FIG 4 2 MIT FIG 3 3 MIT FIG 2 4 MIT FIG 1				3 DICHTUNG	S	6721	1	1450,460	I	I
				4 KICKSTARTER-ZAHNRAD	I	78473	1	1450,460	I	I
				5 SCHEIBE F. FEDER	I	151743	1	1450,460	I	I
				6 FEDER	I	151493	1	1450,460	I	I
				7 SPRENGRING	S	6425	1	1450,460	I	I
				8 KEIL	S	11753	1	1450,460	I	I
				9 LAGER, KUPPLUNGSS.	S	7130	1	1450,460	I	I
				10 SCHRAUBE	S	906	1	1450,460	I	I
				11 ZAHNSCHEIBE	S	12563	1	1450,460	I	I
				12 KICKSTARTER	I	216141	1	1450,460	I	I
				13 SICHERUNGSRING	S	6647	1	1450,460	I	I
				14 KUPPLUNGSFEDER-TELLER	I	78495	1	1450,460	I	I
6,7,9. SORIEN ESTELL.				15 FEDER	I	78484	4	1450,460	I	I
				16 KUPPLUNGSZAHNRAD	I	99405	1	1450,460	I	I
				17 DISTANZSTUECK	I	78594	4	1450,460	I	I
				18 KUPPLUNGSZAHNRAD KPL.	I	99406	1	1450,460	IA: MIT ABB. 14, 15, 116, 17, 19, 20, 21.	
				19 KUPPLUNGSGEHAEUSE	I	110669	1	1450,460	I	I
				20 KUPPLUNGSFEDER-TELLER INNEN	I	110668	1	1450,460	I	I
				21 NIET	S	5772	4	1450,460	I	I
				22 KUPPLUNG KPL.	I	150514	1	1450,460	IB: MIT ABB. 37, 38, 139, 40, 41, 42, 43, 144.	
				23 KUPPL. DRUCKPLATTE	I	16821	1	1450,460	I	I
				24 SPRENGRING	I	14457	1	1450,460	I	I
25 DRUCKKOLBEN				I	165019	1	1450,460	I	I	
.8,12				26 DICHTUNG	I	79002	1	1450,460	I	I

EN	ITAFEL III	KUPPLUNG-KICKSTARTER	SPALTE 4C	IABB. BENENNUNG	ERSATZTEIL	ST	IKENNZIFFER	IBEMERKUNGEN	ITAF
----	------------	----------------------	-----------	-----------------	------------	----	-------------	--------------	------

EN

ITAFEL III KUPPLUNG-KICKSTARTER

SPALTE 4C

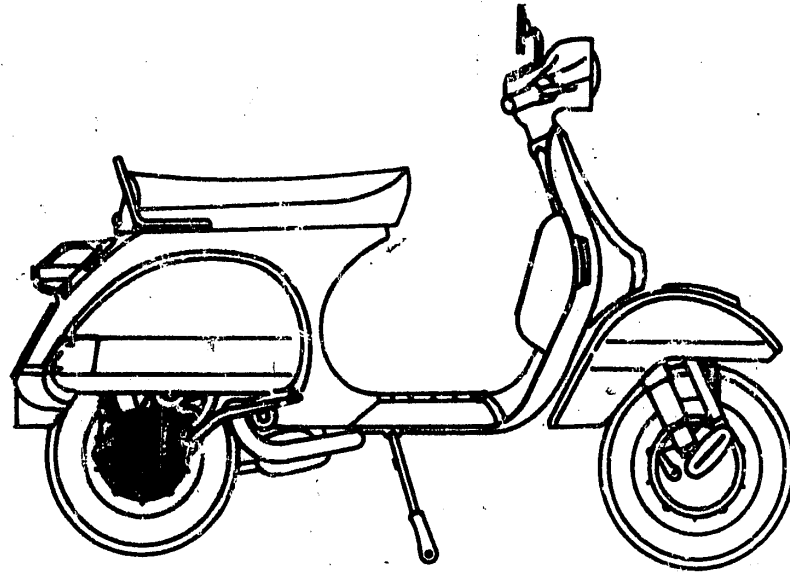


I	ABB. BENENNUNG	I	ERSATZTEIL	I	ST IKENNZIFFER	I	IBEMERKUNGEN	I
I	27 SCHRAUBE	I	S	I	30050	I	2 I450,460	I
I	28 FEDERRING	I	S	I	16335	I	6 I450,460	I
I	29 KUPPLUNGSDECKEL	I		I	165944	I	1 I450,460	I
I	30 SCHRAUBE	I	S	I	31089	I	5 I450,460	I
I	31 ROLLENKAEFIG	I		I	165303	I	1 I450,460	I
I	32 KUPPLUNGSHEBEL	I		I	165947	I	1 I450,460	I
I	33 DICHTUNG	I	S	I	6708	I	1 I450,460	I
I	34 FEDER	I		I	165844	I	1 I450,460	I
I	35 ROLLENKAEFIG	I		I	165945	I	1 I450,460	I
I	36 INNENHEBEL	I		I	165949	I	1 I450,460	I
I	37 SPRENGRING	I		I	79474	I	1 I450,460	I
I	38 OELABLASSTELLER	I		I	150508	I	1 I450,460	I
I	39 AEUSSERE SCHEIBE	I		I	79476	I	1 I450,460	I
I	40 KORKLAMELLE	I		I	79399	I	3 I450,460	I
I	41 STAHLAMELLE	I		I	79478	I	2 I450,460	I
I	42 INNERE SCHEIBE	I		I	79469	I	1 I450,460	I
I	43 KUPPLUNGSFEDER	I		I	112390	I	1 I450,460	I
I	44 INN.KUPPLUNGSGEH.	I		I	309652	I	1 I450,460	I
I	45 MUTTER	I	S	I	20107	I	1 I450,460	I
I	46 FEDERRING	I	S	I	16407	I	1 I450,460	I
I	47 HALTEPLATTE	I		I	178977	I	1 I450,460	I
I	48 SCHRAUBE	I	S	I	15507	I	1 I450,460	I
I	49 KUPPL.-EINSTELL- MUTTER	I	S	I	20207	I	1 I450,460	I
I	50 SCHRAUBE	I		I	179068	I	1 I450,460	I
I	51 LAGER	I	S	I	7035	I	1 I450,460	I
I	52 VORGELEGEZAHNRAD	I		I	112377	I	1 I450,460	I
I	53 SICHERUNGSBLECH	I	S	I	1822	I	1 I450,460	I

IC:MIT ABB.31,33,
35

TAFEL IV/0 HINTERRADNABE-SCHALTGETRIEBE SPALTE 5A

ANTRIEBSWELLE
 BREMSBACKEN
 BREMSTROMMEL
 SCHALTKLAEUE
 ZAHNRAEDER



■ B 5 ■

N	I I TAFEL IV	HINTERRADNABE-SCHALTGETRIEBE	SPALTE 5B	I I ABB. BENENNUNG	I I ERSATZTEIL I ST IKENNZIFFER	I I BEMERKUNGEN	I I ITAF
---	--------------------	------------------------------	-----------	--------------------------	---------------------------------------	-----------------------	----------------

TAFEL V/O

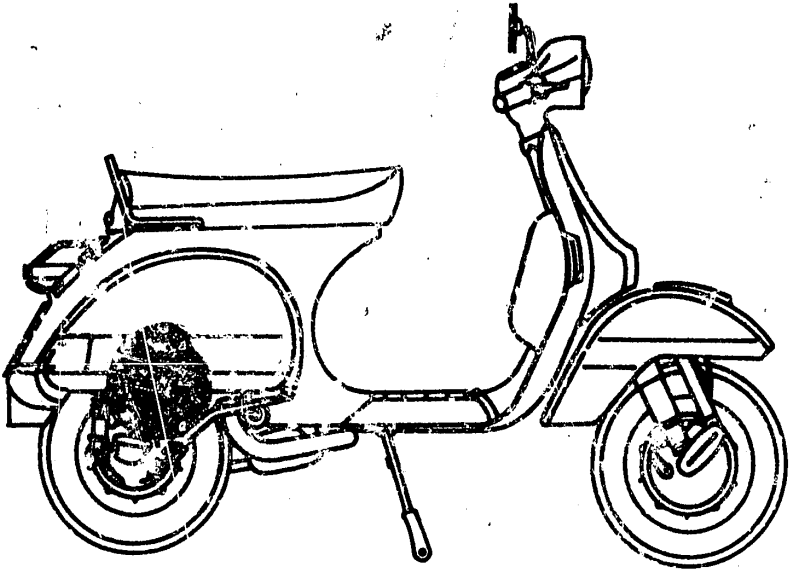
LICHTMASCHINE-ELEKTR.ZUENDUNG SPALTE 6A

ELEKTR.ZUENDUNG

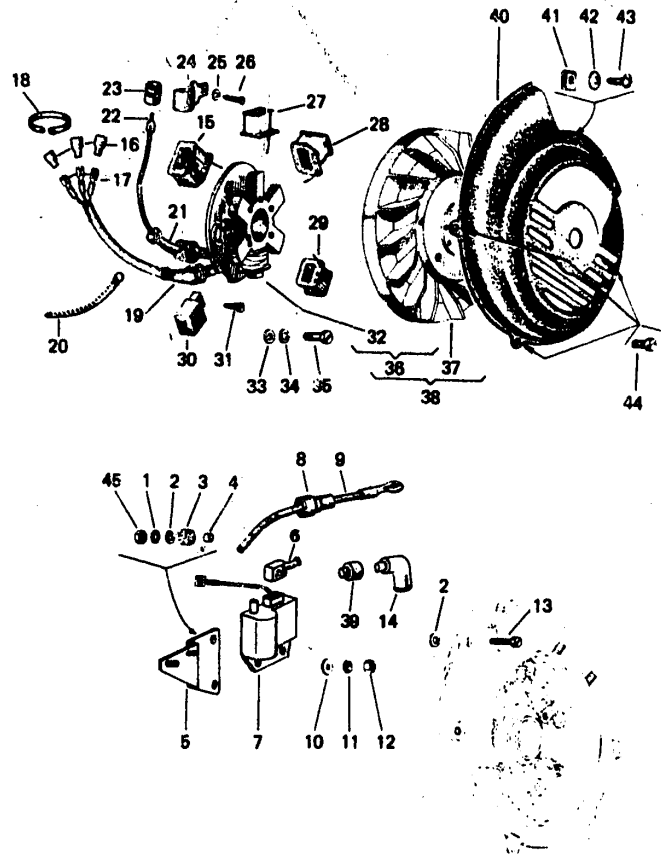
LUEFTERDECKEL

LICHTMASCHINE

ROTOR



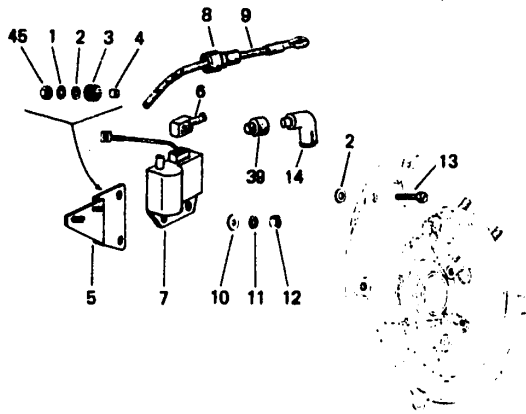
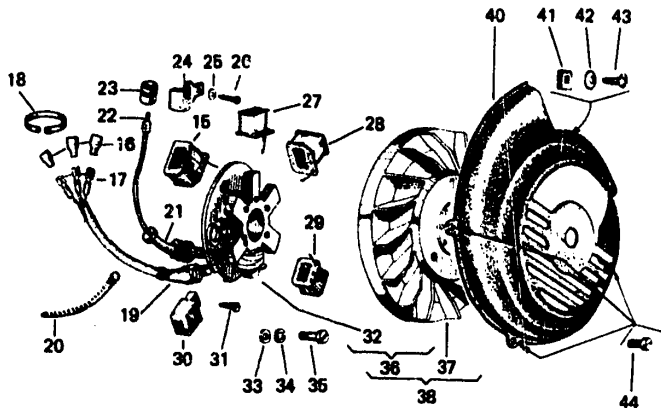
N	I	I	I	I	I	I	I	I	I	I	
		ITAFEL V	LICHTMASCHINE-ELEKTR.ZUENDUNG	SPALTE 6B	I	ERSATZTEIL	I	ST IKENNZIFFER	IBEMERKUNGEN	I	ITAF
	I				I	1	FEDERRING	I S 16405	I 2 1450,460	I	I
	I				I	2	U-SCHLEIFE	I S 6018	I 4 1450,460	I	I
	I				I	3	GUMMI	I 141590	I 2 1450,460	I	I
	I				I	4	BUCHSE	I 141589	I 2 1450,460	I	I
62	I				I	5	HALTER	I 216489	I 1 1450	I	I
	I				I	5	HALTER	I 179103	I 1 1460	I	I
	I				I	6	ISOLIERKAPPE	I 216918	I 1 1450,460	I	I
	I				I	7	ELEKT.ZENTRALE	I 185463	I 1 1450,460	I	I
7	I				I	8	ISOLIERKAPPE	I 142656	I 1 1450,460	I	I
	I				I	9	KABEL	I 80341	I 1 1450,460	I	I
	I				I	10	U-SCHLEIFE	I S 6125	I 2 1450,460	I	I
	I				I	11	ZAHNSCHLEIFE	I S 16406	I 2 1450,460	I	I
	I				I	12	MUTTER	I S 20106	I 2 1450,460	I	I
	I				I	13	SCHRAUBE	I S 15901	I 2 1450,460	I	I
	I				I	14	ZUENDKERZEN-STECKER	I 29465	I 1 1450,460	I	I
	I				I	15	SPULE NR.1	I 166657	I 1 1450	I	I
	I				I	15	SPULE NR.1	I 217219	I 1 1460	I	I
	I				I	16	KAPPE	I 71037	I 3 1450,460	I	I
	I				I	17	STECKER	I 71482	I 3 1450,460	I	I
	I				I	18	SCHLEIFE F.KABEL	I 196179	I 1 1450,460	I	I
	I				I	19	KABELDURCHGANG	I 46766	I 1 1450,460	I	I
	I				I	20	SCHLEIFE	I 145298	I 1 1450,460	I	I
	I				I	21	ISOLIERKAPPE	I 216125	I 1 1450,460	I	I
	I				I	22	KABELLENDE	I 188307	I 5 1450,460	I	I
	I				I	23	KABELVERBINDUNG	I 216123	I 1 1450,460	I	I
	I				I	24	SCHLEIFE	I 216142	I 1 1450,460	I	I
	I				I	25	FEDERRING	I S 16405	I 1 1450,460	I	I
	I				I	26	SCHRAUBE	I S 15585	I 1 1450,460	I	I



4, 7, 3, 35,

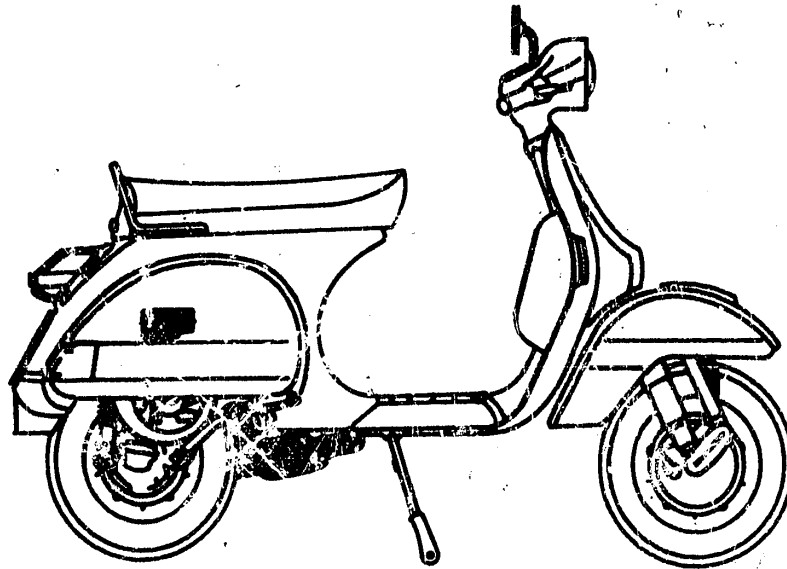
N	I	I	I	I	I	I	I	I	I	I	
		ITAFEL V	LICHTMASCHINE-ELEKTR.ZUENDUNG	SPALTE 6C	I	ERSATZTEIL	I	STIKENNZIFFER	IBEMERKUNGEN	I	ITAF

ITAFEL V		LICHTMASCHINE-ELEKTR. ZUENDUNG		SPALTE 6C		I ABB. BENENNUNG		I ERSATZTEIL		I ST IKENNZIFFER		I BEMERKUNGEN	
I	I	I	I	I	I	I	I 27 SPULE NR. 2	I	I 217220	I	I 1 I460	I	I
I	I	I	I	I	I	I	I 27 SPULE NR. 2	I	I 166660	I	I 1 I450	I	I
I	I	I	I	I	I	I	I 28 SPULE NR.3	I	I 193878	I	I 1 I450,460	I	I
I	I	I	I	I	I	I	I 29 SPULE NR.4	I	I 166660	I	I 1 I450	I	I
I	I	I	I	I	I	I	I 29 SPULE NR.4	I	I 217222	I	I 1 I460	I	I
I	I	I	I	I	I	I	I 30 PICK - UP	I	I 196549	I	I 1 I450,460	I	I
I	I	I	I	I	I	I	I 31 SCHRAUBE	I S	I 15737	I	I 1 I450,460	I	I
I	I	I	I	I	I	I	I 32 ANKERPLATTE	I	I 196992	I	I 1 I450,460	I	I
I	I	I	I	I	I	I	I 33 U-SCHEIBE	I	I 90045	I	I 3 I450,460	I	I I6:MIT ABB.30,31
I	I	I	I	I	I	I	I 34 FEDERRING	I S	I 6965	I	I 3 I450,460	I	I
I	I	I	I	I	I	I	I 35 SCHRAUBE	I S	I 15585	I	I 3 I450,460	I	I
I	I	I	I	I	I	I	I 36 ANKERPLATTE	I	I 213878	I	I 1 I450	I	I IA:MIT ABB.15,16,I
I	I	I	I	I	I	I	I 36 ANKERPLATTE	I	I 179101	I	I 1 I460	I	I I17,19,20,21,22,I
I	I	I	I	I	I	I	I 37 ROTOR	I	I 213880	I	I 1 I450	I	I I23,27,28,29,32. I
I	I	I	I	I	I	I	I 37 ROTOR	I	I 179135	I	I 1 I460	I	I
I	I	I	I	I	I	I	I 38 LICHTMASCHINE KPL.	I	I 179134	I	I 1 I460	I	I I1:MIT ABB.36,37
I	I	I	I	I	I	I	I 38 LICHTMASCHINE KPL.	I	I 213882	I	I 1 I450	I	I
I	I	I	I	I	I	I	I 39 ISOLIERKAPPE	I	I 71671	I	I 1 I450,460	I	I
I	I	I	I	I	I	I	I 40 LUEFTERGEH.DECKELI	I	I 179138	I	I 1 I460	I	I
I	I	I	I	I	I	I	I 40 LUEFTERGEH.DECKELI	I	I 216171	I	I 1 I450	I	I
I	I	I	I	I	I	I	I 41 PLAETTCHEN	I S	I 8112	I	I 1 I450,460	I	I
I	I	I	I	I	I	I	I 42 FEDERRING	I	I 78307	I	I 1 I450,460	I	I
I	I	I	I	I	I	I	I 43 SCHRAUBE	I S	I 8265	I	I 1 I450,460	I	I
I	I	I	I	I	I	I	I 44 SCHRAUBE	I S	I 15545	I	I 3 I450,460	I	I
I	I	I	I	I	I	I	I 45 MUTTER	I S	I 20005	I	I 2 I450,460	I	I



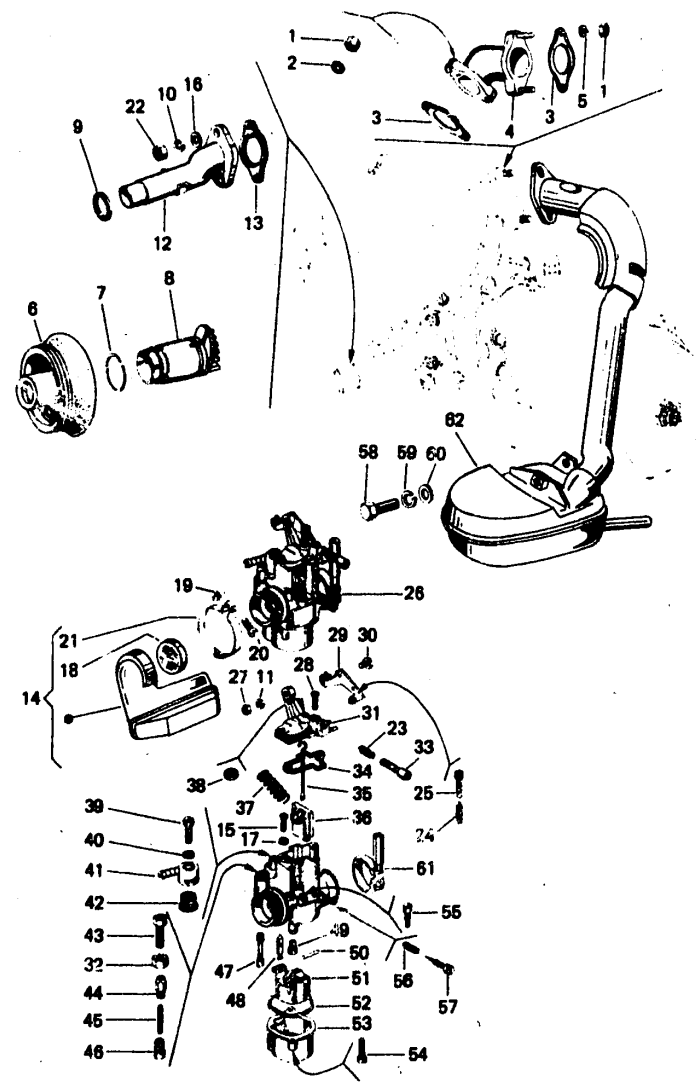
I TAFEL VI/0 VERGASER-LUFTFILTER-SCHALLD. SPALTE 7A.

ANSAUGSTUTZEN
VERGASER
LUFTFILTER
SCHALLDAEMPFER



UNGEN

ITAFEL VI VERGASER-LUFTFILTER-SCHALLD. SPALTE 7B



ETERN BE-
N.

IABB. BENENNUNG I ERSATZTEIL I ST IKENNZIFFER IBEMERKUNGEN

IABB. BENENNUNG	I ERSATZTEIL	I ST IKENNZIFFER	IBEMERKUNGEN
1 MUTTER	I S 20106	I 4 1450,460	
2 HALTESCHEIBE	I S 12533	I 2 1450,460	
3 DICHTUNG	I 222209	I 2 1450,460	
4 AUSPUFFSTUTZEN	I 222208	I 1 1450,460	
5 FEDERRING	I 78307	I 2 1450,460	
6 SCHUTZKAPPE	I 178694	I 1 1450,460	
7 SPRENGRING	I 110007	I 1 1450,430	
8 ANSCHLUSSTUTZEN	I 196778	I 1 1450,460	
9 DICHTUNG	I S 8797	I 1 1450,460	
10 FEDERRING	I S 16408	I 2 1450,460	
11 FEDERRING	I S 16404	I 1 1450,460	
12 EINLASSTUTZEN	I 196812	I 1 1450,460	
13 DICHTUNG	I 78543	I 1 1450,460	
14 LUFTFILTER KPL.	I 178916	I 1 1450,460	IA:MIT ABB.18,19, 120,21
15 SCHRAUBE	I S 15545	I 1 1450,460	
16 U-SCHEIBE	I S 13964	I 2 1450,460	
17 DICHTUNG	I 113312	I 1 1450,460	
18 FILTER	I 196773	I 1 1450,460	
19 MUTTER	I S 1565	I 1 1450,460	
20 SCHRAUBE	I S 15715	I 1 1450,460	
21 SCHELLE	I 178739	I 1 1450,460	
22 MUTTER	I S 20006	I 2 1450,460	
23 FEDER	I 98130	I 1 1450,460	
24 FEDER	I 13991	I 1 1450,460	
25 EINSTELLSCHRAUBE	I 98137	I 1 1450,460	
26 VERGASER KPL. SHB C 19.19 E	I 196420	I 1 1450,460	IC:MIT ABB.11,15, 117,23-25,27-57, 161.
27 MUTTER	I S 12012	I 1 1450,460	
28 SCHRAUBE	I 85418	I 2 1450,460	

JNGEN

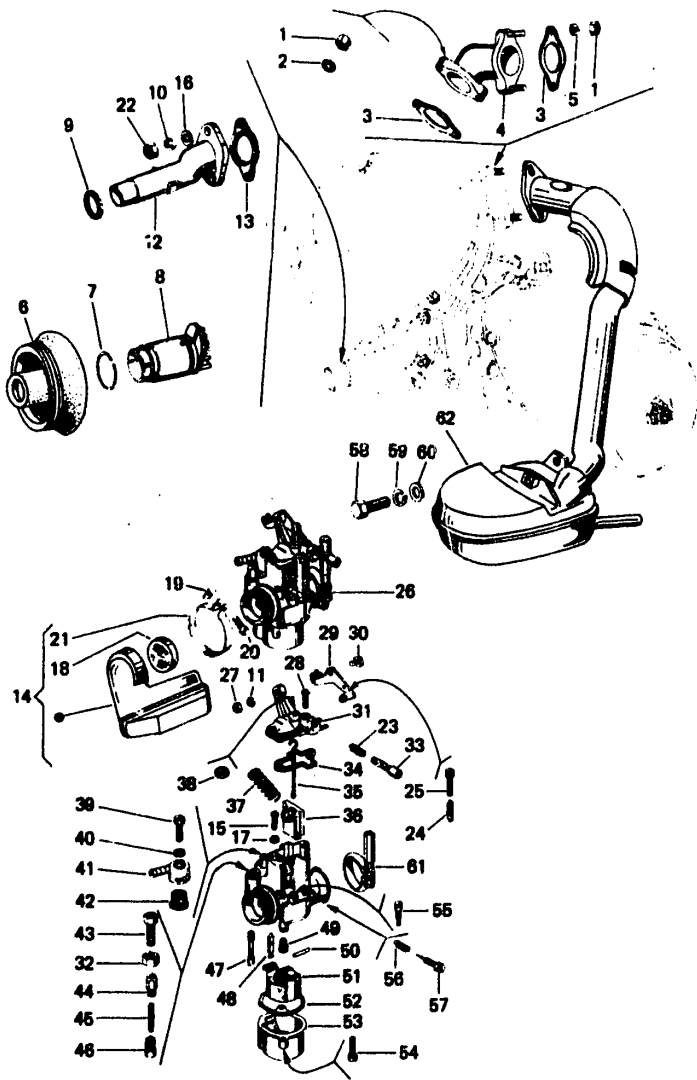
ITAFEL VI VERGASER-LUFTFILTER-SCHALLD. SPALTE 7C

IABB. BENENNUNG I ERSATZTEIL I ST IKENNZIFFER IBEMERKUNGEN

ITAF

ITAF

UNGEN	ITAFEL VI	VERGASER-LUFTFILTER-SCHALLD.	SPALTE 7C	IABB. BENENNUNG	ERSATZTEIL	ST	IKENNZIFFER	IBEMERKUNGEN	ITAFEL
				29	VENTILHEBEL	178687	1	1450,460	
				30	ZAPFEN	92403	1	1450,460	
				31	GASVENTILDECKEL	178686	1	1450,460	
				32	MUTTER	2613	1	1450,460	
				33	SCHRAUBE	98128	1	1450,460	
				34	DICHTUNG	196694	1	1450,460	
				35	GASSCHIEBERSTANGE	196345	1	1450,460	
				36	GASSCHIEBERVENTIL	196380	1	1450,460	
				37	FEDER	152074	1	1450,460	
				38	DICHTUNG	85286	1	1450,460	
				39	SCHRAUBE	85294	1	1450,460	
				40	DICHTUNG	113312	1	1450,460	
				41	PIPETTE	179021	1	1450,460	
				42	KRAFTSTOFFILTER	99315	1	1450,460	
				43	FINSTELLSCHRAUBE	24638	1	1450,460	
				44	PFROPFEN	152077	1	1450,460	
				45	FEDER	98146	1	1450,460	
				46	STARTERVENTIL	98149	1	1450,460	
				47	STARTERDUESE	152075	1	1450,460	
				48	NADEL	90506	1	1450,460	
				49	HAUPTDUESE 74	83902	1	1450,460	
				50	SCHWIMMERZAPFEN	85291	1	1450,460	
				51	SCHWIMMER	98430	1	1450,460	
				52	DICHTUNG	98148	1	1450,460	
				53	SCHWIMMERGEHAEUSE	98138	1	1450,460	
				54	SCHRAUBE	98134	2	1450,460	
				55	LEERLAUFDUESE 40/100	196732	1	1450,460	



1BB. 30, 31

1BB. 15, 16,
20, 21, 22,
28, 29, 32.

1BB. 36, 37

UNGEN	ITAFEL VI	VERGASER-LUFTFILTER-SCHALLD.	SPALTE 7D	IABB. BENENNUNG	ERSATZTEIL	ST	IKENNZIFFER	IBEMERKUNGEN	ITAFEL
-------	-----------	------------------------------	-----------	-----------------	------------	----	-------------	--------------	--------

ITAFEL VI

VERGASER-LUFTFILTER-SCHALLD.

SPALTE 7D

ABB. BENENNUNG

ERSATZTEIL

ST

IKENNZIFFER

IBEMERKUNGEN

ITAFEL

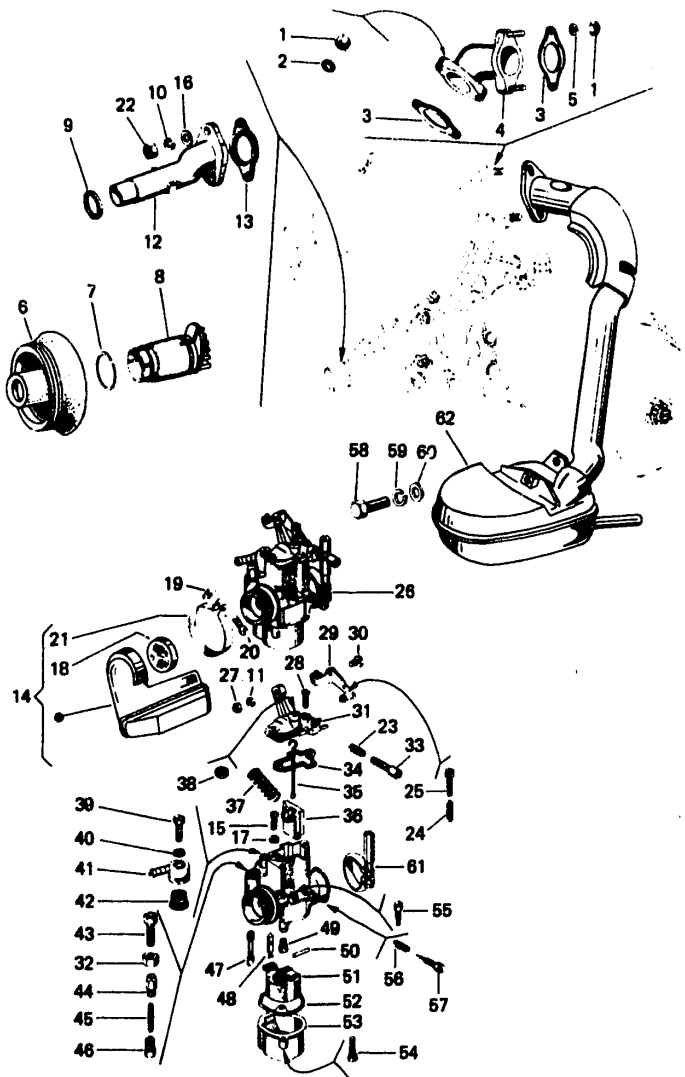
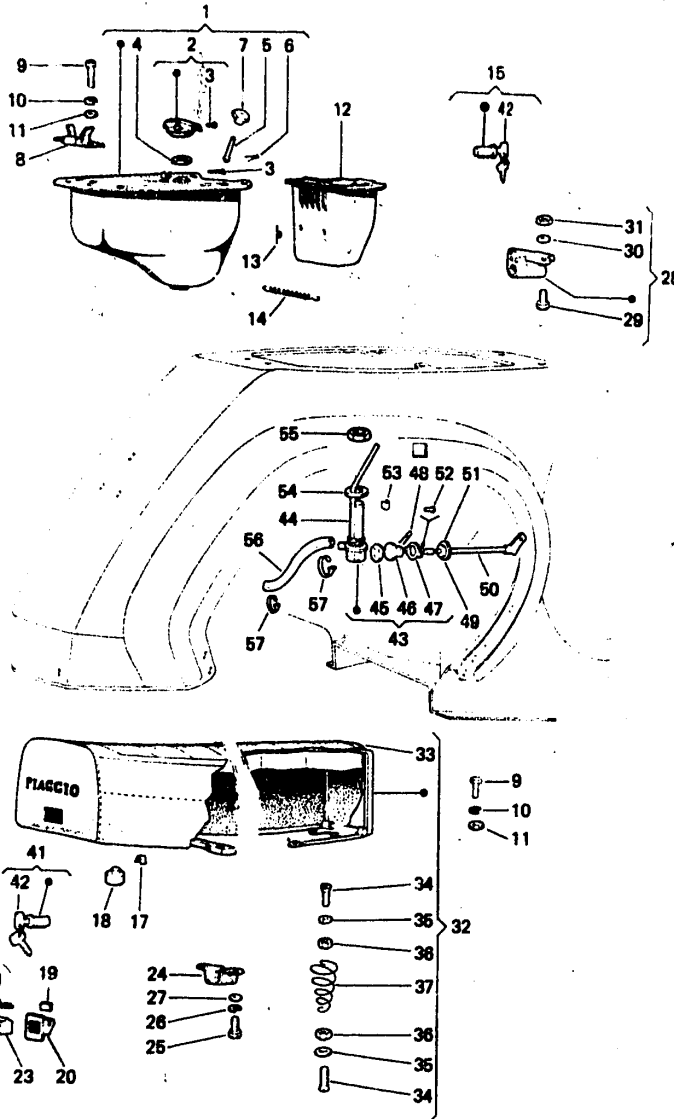


ABB. BENENNUNG	ERSATZTEIL	ST	IKENNZIFFER	IBEMERKUNGEN
56 FEDER	98135	1	1450,460	
57 SCHRAUBE	98133	1	1450,460	
58 SCHRAUBE	S 30081	1	1450,460	
59 FEDERRING	S 16408	1	1450,460	
60 U-SCHEIBE	S 3058	1	1450,460	
61 BEFESTIGUNGSRING	136578	1	1450,460	
62 AUSPUFFTOPF KPL.	222727	1	1450,460	

JNGEN

ITAFEL VII SITZBANK-TANK-BENZINHAWN SPALTE 8B



BB.18,19,

BB.11,15,
15,27-57,

ABB. BENENNUNG	ERSATZTEIL	ST	IKENNZIFFER	BEMERKUNGEN
1 TANK KPL.	I	1	1450,460	IA:MIT ABB. 2 - 7I
2 TANKVERSCHLUSS	I	1	1450,460	I
3 NIET	I	2	1450,460	IB:MIT ABB.3
4 DICHTUNG	I	1	1450,460	I
5 ZUGSTANGE	I	1	1450,460	I
6 SPLINT	I S	1	1450,460	I
7 GRIFF	I	1	1450,460	I
8 SATTELHALTER	I	1	1450,460	I
9 SCHRAUBE	I S	6	1450,460	I
10 FEDERRING	I S	6	1450,460	I
11 U-SCHEIBE	I S	6	1450,460	I
12 WERKZEUGBEHALTER	I	1	1450,460	I
13 FEDER	I	2	1450,460	I
14 FEDER	I	1	1450,460	I
15 SCHLOSS FUER GEPAECKHAKEN	I	1	1450,460	IF:MIT ABB. 42
17 KLAMMER	I	16	1450,460	I
18 PUFFER	I	2	1450,460	I
19 FEDERPLAETTCHEN	I	1	1450,460	I
20 SCHLOSSGEHAEUSE	I	1	1450,460	I
21 FEDER	I	1	1450,460	I
23 DRUCKKNOPFKOERPER	I	1	1450,460	I
24 SCHLOSSHALTER	I	1	1450,460	I
25 SCHRAUBE	I S	2	1450,460	I
26 FEDERRING	I S	2	1450,460	I
27 U-SCHEIBE	I S	2	1450,460	I
28 GEPAECKHAKEN	I	1	1450,460	ID:MIT ABB 29, 30, 131
29 SCHRAUBE	I S	2	1450,460	I
30 FEDERRING	I S	2	1450,460	I

ITAFEL

34
30
31
29
32
33
25
28

JNGEN

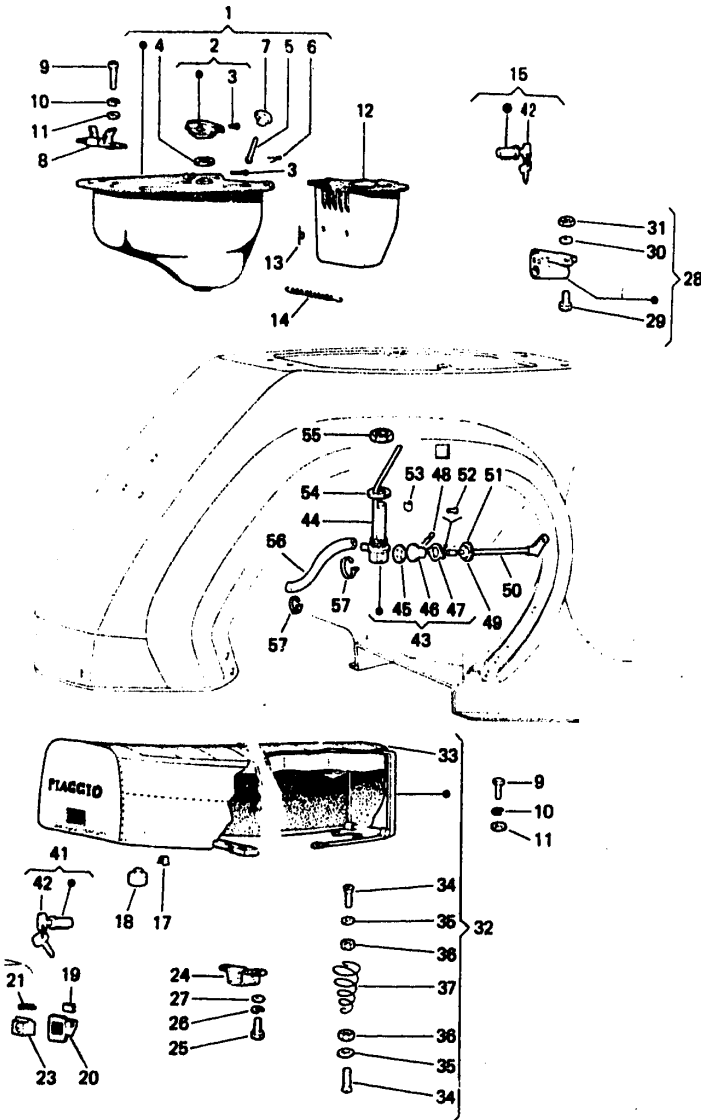
ITAFEL VII SITZBANK-TANK-BENZINHAWN SPALTE 8C

ABB. BENENNUNG	ERSATZTEIL	ST	IKENNZIFFER	BEMERKUNGEN
----------------	------------	----	-------------	-------------

ITAFEL

INGEN

ITAFEL VII SITZBANK-TANK-BENZINHAWN SPALTE 8C



IABB. BENENNUNG	ERSATZTEIL	ST	IKENNZIFFER	IBEMERKUNGEN
I 31 MUTTER	I S 20106	I 2	I 1450,460	I
I 32 SITZBANK KPL. MIT HALTEGRIF	I 217478	I 1	I 1450,460	I IE: MIT ABB. 17-27, I 33-40.
I 33 SITZBANKUEBERZUG	I 216998	I 1	I 1450,460	I
I 34 SCHRAUBE	I S 14417	I 4	I 1450,460	I
I 35 U-SCHEIBE	I S 13880	I 4	I 1450,460	I
I 36 MUTTER	I S 20106	I 4	I 1450,460	I
I 37, RECHTE FEDER	I 90731	I 1	I 1450,460	I
I 37, LINKE FEDER	I 90732	I 1	I 1450,460	I
I 41 SITZBANKSCHLOSS	I 196486	I 1	I 1450,460	I IF: MIT ABB. 42
I 42 SCHLUESSEL	I 178701	I 1	I 1450,460	I IC: SCHLOSSSATZ F. I SITZBANK, SEITEN- I IKLAPPEN U. WERK- I IZEUGBEHAELTER I IUNT. ET-NR. 196467 I
I 43 KRAFTSTOFFHAHN	I 214267	I 1	I 1450,460	I
I 44 FILTER	I 138934	I 1	I 1450,460	I IG: MIT ABB. 44.45 I 146,47,52,53.
I 45 DICHTUNG	I 13836	I 1	I 1450,460	I
I 46 DECKEL	I 46168	I 1	I 1450,460	I
I 47 PLAETTCHEN	I 158893	I 1	I 1450,460	I IH: SCHLUESSEL-NR. I I ANGEN: I IROHLING
I 48 FEDERGABEL	I 15467	I 1	I 1450,460	I I178907 ZADI I I195792 NEIMANN I I195793 GIOBERT I IGEPAECKHAKEN- I ISCHLUESSEL: I I195792 NEIMANN
I 49 ROEHRCHEN	I 83139	I 1	I 1450,460	I
I 50 BENZINHAWN	I 214270	I 1	I 1450,460	I
I 51 DICHTUNG	I 132538	I 1	I 1450,460	I
I 52 SCHRAUBE	I S 10011	I 2	I 1450,460	I
I 53 SCHELLE	I 175330	I 1	I 1450,460	I
I 54 DICHTUNG	I S 6068	I 1	I 1450,460	I
I 55 MUTTER	I 138935	I 1	I 1450,460	I
I 56 BENZINSCHLAUCH	I 71506	I 1	I 1450,460	I
I 57 SCHELLE	I 90982	I 2	I 1450,460	I
I HALTEBUEGEL FUER SITZBANK	I 217479	I 1	I 1450,460	I
I U-SCHEIBEN DAZU	I S 16671	I 4	I 1450,460	I

ITAFEL

INGEN

ITAFEL VII SITZBANK-TANK-BENZINHAWN SPALTE 8D

IABB. BENENNUNG	ERSATZTEIL	ST	IKENNZIFFER	IBEMERKUNGEN
-----------------	------------	----	-------------	--------------

ITAFEL

JNGEN	ITAFEL VIII	FAHRGESTELL-KIPPSTAENDER	SPALTE 9B	IABB. BENENNUNG	I ERSATZTEIL	I ST IKENNZIFFER	IBEMERKUNGEN	ITAFEL
ABB. 2 - 7I				1 FAHRGESTELL	I 217025	I 1 1450		
				1 FAHRGESTELL	I 217361	I 1 1460		
ABB. 3				2 PFROPFEN	I 124208	I 2 1450,460		
				3 NIET	I 182144	I 4 1450,460		
				4 LEISTENENDE	I 215415	I 4 1450,460		
				5 PROFILSTUECK	I 159829	I 1 1450,460		
				6 INNERES RECHTES PROFILSTUECK	I 215408	I 1 1450,460	IH: IN METERN BESTELLEN	
				6 INNERES LINKES PROFILSTUECK	I 215409	I 1 1450,460		
				7 NIET	I S 10805	I 12 1450,460		
				8 HINT.LEISTENENDE	I 215414	I 2 1450,460		
				9 VORD.LEISTENENDE	I 215413	I 2 1450,460		
				10 NIET	I 182302	I 4 1450,460		
				11 FUSSMATTE	I 214512	I 1 1450,460		
				12 SCHRAUBE	I S 8455	I 4 1450,460		
				13 SCHLITZROHR	I 192086	I 1 1450,460		
				14 KIPPSTAENDER KPL.	I 216247	I 1 1450,460	IA: MIT ABB. 15	
				15 SCHUH	I 176166	I 2 1450,460		
				16 LINKE BEFESTIGUNG	I 216252	I 1 1450,460		
				16 RECHTE BEFESTIG.	I 216251	I 1 1450,460		
				17 ELAST.HALTER LKS.	I 216254	I 1 1450,460		
				17 ELAST.HALTER RE.	I 216253	I 1 1450,460		
				18 SCHRAUBE	I S 31089	I 4 1450,460		
				19 FEDERRING	I S 16406	I 4 1450,460		
				20 MUTTER	I S 20006	I 4 1450,460		
				21 KIPPSTAENDERFEDER	I 216255	I 2 1450,460		
				22 PUFFER	I 216256	I 2 1450,460		
				23 SCHELLE	I 216369	I 4 1450,460		

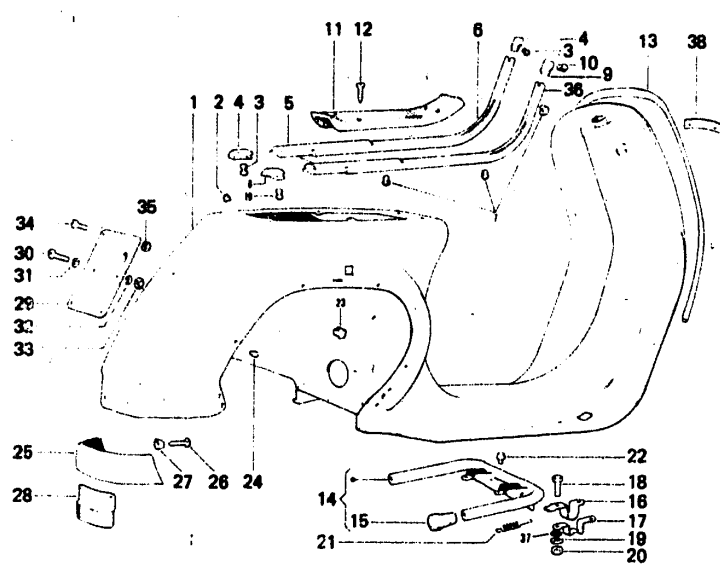


ABB. 42

ABB. 29, 30

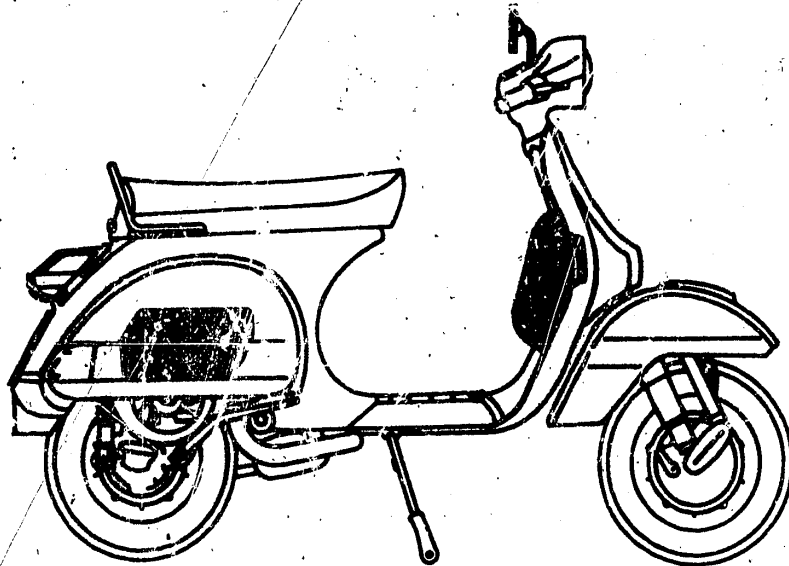
JNGEN	ITAFEL VIII	FAHRGESTELL-KIPPSTAENDER	SPALTE 9B	IABB. BENENNUNG	I ERSATZTEIL	I ST IKENNZIFFER	IBEMERKUNGEN	ITAFEL
-------	-------------	--------------------------	-----------	-----------------	--------------	------------------	--------------	--------

MOTORKLAPPE

RESERVERADKLAPPE

STEUERROHRSCHUTZ

WERKZEUGKASTEN

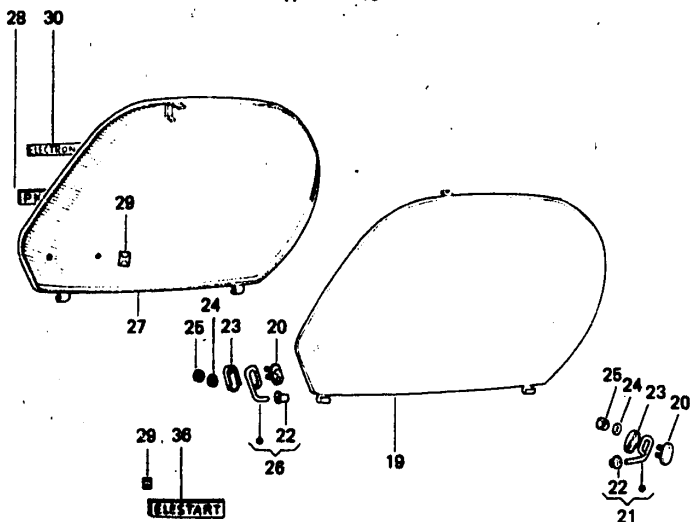
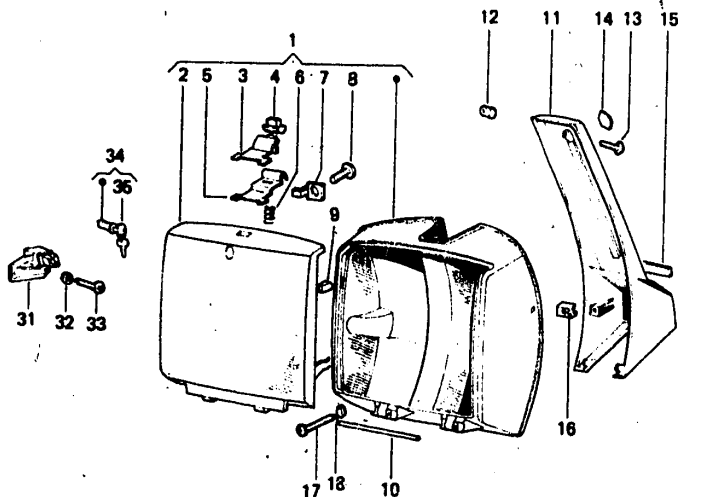


IGEN

ITAFEL IX WERKZEUGKASTEN-SEITENKLAPPEN SPALTE 10B

IABB. BENENNUNG I ERSATZTEIL I ST IKENNZIFFER IBEMERKUNGEN

ERN BE-



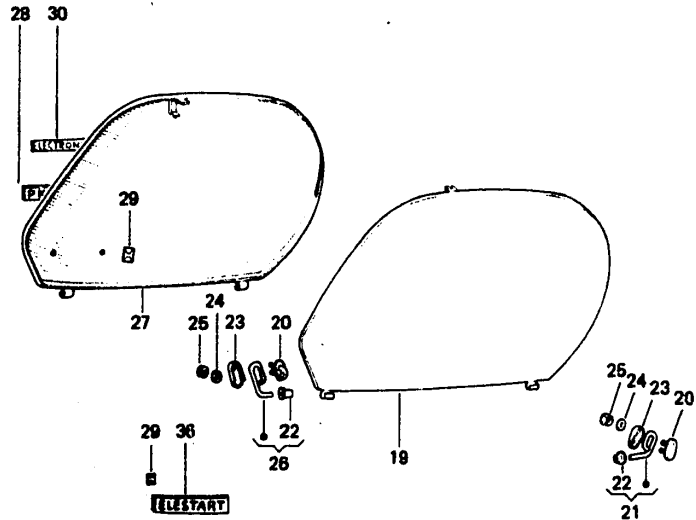
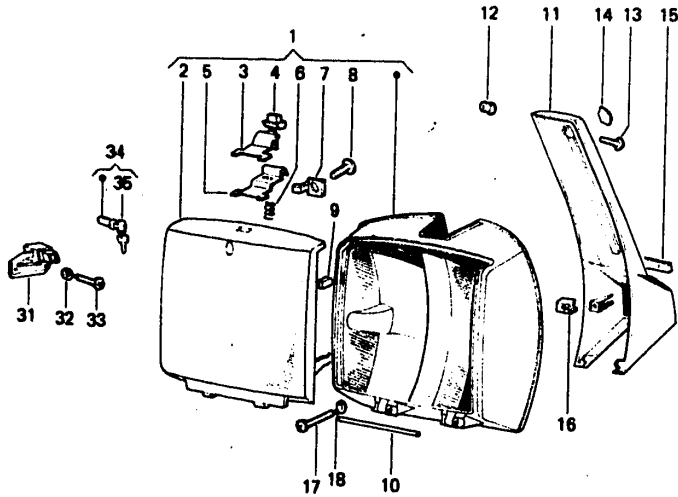
B. 15

IABB. BENENNUNG	I ERSATZTEIL	I ST	IKENNZIFFER	IBEMERKUNGEN
I 1 WERKZEUGKASTEN KPL.	I 216465	I 1	I 1450,460	IA: MIT ABB. 2, 3, 4, 5, 6, 7, 8, 9, 10.
I 2 Klappe	I 216467	I 1	I 1450,460	
I 3 PLAETTCHEN	I 216621	I 1	I 1450,460	
I 4 DRUCKKNOPF	I 216624	I 1	I 1450,460	
I 5 HAKEN	I 216620	I 1	I 1450,460	
I 6 FEDER	I 216625	I 1	I 1450,460	
I 7 PLAETTCHEN	I 216622	I 1	I 1450,460	
I 8 SCHRAUBE	I S 8451	I 2	I 1450,460	
I 9 PUFFER	I 216486	I 2	I 1450,460	
I 10 ZAPFEN	I 216485	I 1	I 1450,460	
I 11 STEUERROHRSCHUTZ	I 214387	I 1	I 1450,460	
I 12 DUEBEL	I 157716	I 1	I 1450,460	
I 13 SCHRAUBE	I S 15729	I 1	I 1450,460	
I 14 "PIAGGIO"PLAKETTE	I 195577	I 1	I 1450,460	
I 15 "PIAGGIO"PLAKETTE	I 216719	I 1	I 1450,460	
I 16 BEFEST.PLATTE	I 183774	I 2	I 1450,460	
I 17 SCHRAUBE	I S 18534	I 2	I 1450,460	
I 18 U-SCHEIBE	I S 3054	I 2	I 1450,460	
I 19 RECHTE Klappe	I 216915	I 1	I 1450,460	
I 20 PLAETTCHEN	I 215331	I 4	I 1450,460	
I 21 VORD.SCHARNIER	I 215333	I 2	I 1450,460	IB: MIT ABB. 22
I 22 BUCHSE	I 215337	I 4	I 1450,460	
I 23 PLAETTCHEN	I 215338	I 4	I 1450,460	
I 24 U-SCHEIBE	I S 12532	I 8	I 1450,460	
I 25 MUTTER	I S 20105	I 8	I 1450,460	
I 26 HINT.SCHARNIER	I 215335	I 2	I 1450,460	
I 27 LINKE Klappe	I 216916	I 1	I 1450,460	
I 28 "PK 80 S" SCHILD	I 195632	I 1	I 1450,460	

GEN

ITAFEL IX WERKZEUGKASTEN-SEITENKLAPPEN SPALTE 10C

IABB. BENENNUNG I ERSATZTEIL I ST IKENNZIFFER IBEMERKUNGEN I



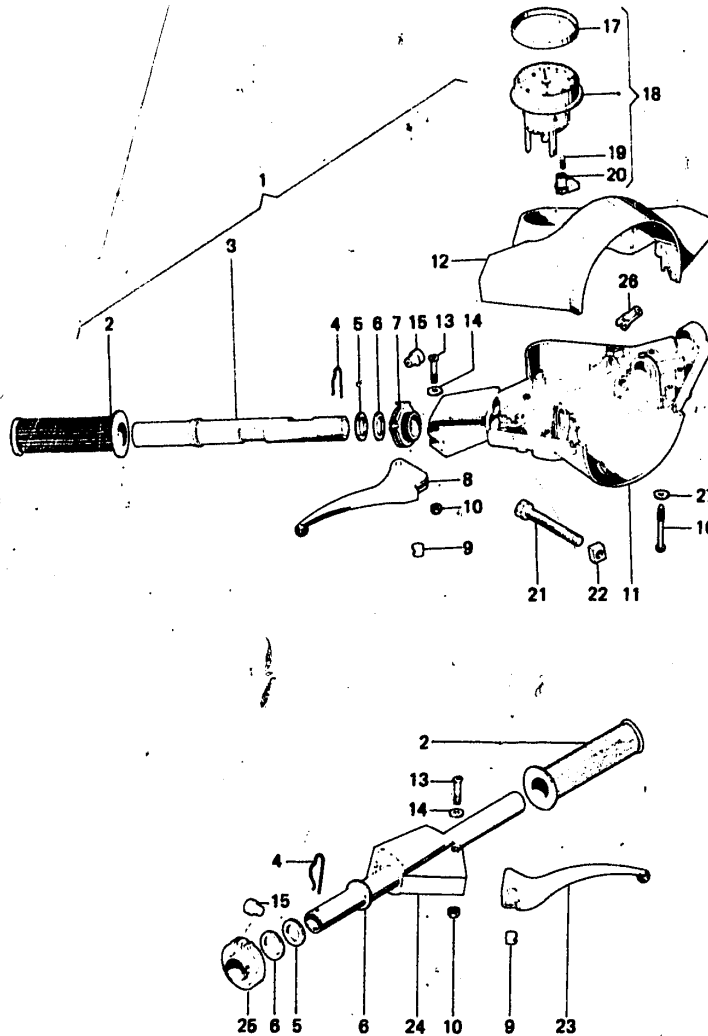
IABB. BENENNUNG	I ERSATZTEIL	I ST	IKENNZIFFER	IBEMERKUNGEN
I 29 FEDERPLAETTCHEN	I S	I 8108	I 4 I450,460	I
I 30 ELECTRONIC-SCHILDI	I	I 196412	I 1 I450,460	I
I 31 SCHLOSSGEGEAUSE	I	I 215268	I 2 I450,460	I
I FUER Klappe	I	I	I	I
I 32 U-SCHIEBE	I S	I 3055	I 4 I450,460	I
I 33 SCHRAUBE	I S	I 15737	I 4 I450,460	I
I 34 SCHLOSSZYLINDER	I	I 196486	I 3 I450,460	I IC:MIT ABB. 35
I 35 SCHLUESSEL	I	I 178701	I 2 I450,460	I ID:SCHLOSSSATZ F. I
I 36 "ELESTART"-SCHILDI	I	I 196459	I 1 I460	I ISITZBANK, SEITEN-I
I 45 DISTANZSTUECK	I	I 195910	I 2 I450,460	I IKLAPPEN U. WERK-I
I SCHLOSSSATZ	I	I 196467	I 1 I450,460	I IZEUGBEHALTEN I
	I D	I	I	I IUNT. ET-NR. 196467 I
	I	I	I	I IE: SCHLUESSEL-NR. I
	I	I	I	I I ANGEN: I
	I	I	I	I IROHLING I
	I	I	I	I I178907 ZADI I
	I	I	I	I I195792 NEIMANN I
	I	I	I	I I195793 GIOBERT I

GEN
3, 2, 3, 4,
9, 10.

ITAFEL X LENKER

SPALTE 11B

IABB. BENENNUNG I ERSATZTEIL I ST IKENNZIFFER IBEMERKUNGEN



IABB. BENENNUNG	I ERSATZTEIL	I ST	IKENNZIFFER	IBEMERKUNGEN
1 LENKER	I 178886	I 1	I 1450	IB: MIT ABB. 2, 3, 4, 1
1 LENKER	I 217355	I 1	I 1460	15, 6, 7, 8, 9, 10, 11, I
2 HANDGRIFF	I 178159	I 2	I 1450, 460	I 123, 24, 25, 26, 27, I
3 GASDREHGRIF	I 139778	I 1	I 1450, 460	I 128
4 FEDER	I 137267	I 2	I 1450, 460	I
5 U-SCHIEBE	I 101473	I 2	I 1450, 460	I
6 U-SCHIEBE	I 101474	I 3	I 1450, 460	I
7 ANKERSCHIEBE	I 139797	I 1	I 1450, 460	I
8 BREMSHEBEL	I 178705	I 1	I 1450, 460	I
9 NIPPEL	I 178709	I 2	I 1450, 460	I
10 MUTTER	I S 15329	I 2	I 1450, 460	I
11 LENKERUNTERTEIL	I 178590	I 1	I 1450	I
11 LENKERUNTERTEIL	I 217350	I 1	I 1460	I
12 LENKEROBERTEIL	I 178933	I 1	I 1450, 460	I
13 SCHRAUBE	I S 18517	I 2	I 1450, 460	I
14 SCHEIBE	I 17492	I 2	I 1450, 460	I
15 NIPPEL	I 139912	I 2	I 1450, 460	I
16 SCHRAUBE	I S 15597	I 4	I 1450, 460	I
17 DICHTUNG	I 178661	I 1	I 1450, 460	I
18 TACHOMETER KPL.	I 179151	I 1	I 1450, 460	ID: MIT ABB. 17, 19, I
19 BIRNE 12V-1,2W	I 164634	I 1	I 1450, 460	I 120
20 BIRNENFASSUNG	I 212128	I 1	I 1450, 460	I
21 BOLZEN	I S 15542	I 1	I 1450, 460	I
22 MUTTER	I 70620	I 1	I 1450, 460	I
23 KUPPLUNGHEBEL	I 178704	I 1	I 1450, 460	I
24 SCHALTGRIF	I 178154	I 1	I 1450, 460	I
25 ANKERSCHIEBE	I 139796	I 1	I 1450, 460	I
26 NIPPEL	I 139913	I 1	I 1450, 460	I

l. 22

ST	IKENNZIFFER	IBEMERKUNGEN	ERSATZTEIL	ABB. BENENNUNG	S	ST	IKENNZIFFER	IBEMERKUNGEN
				27 U-SCHEIBE	S	3055	4 1450,460	

l. 35

ATZ F.
SEITEN-
WERK-
LTEN
1964071

SEL-NR.
:
DI
IMANN
OBERT

I TAFEL XI/O

VORDERRADNABE-STEUERROHR

SPALTE 12A

I BREMSBACKEN

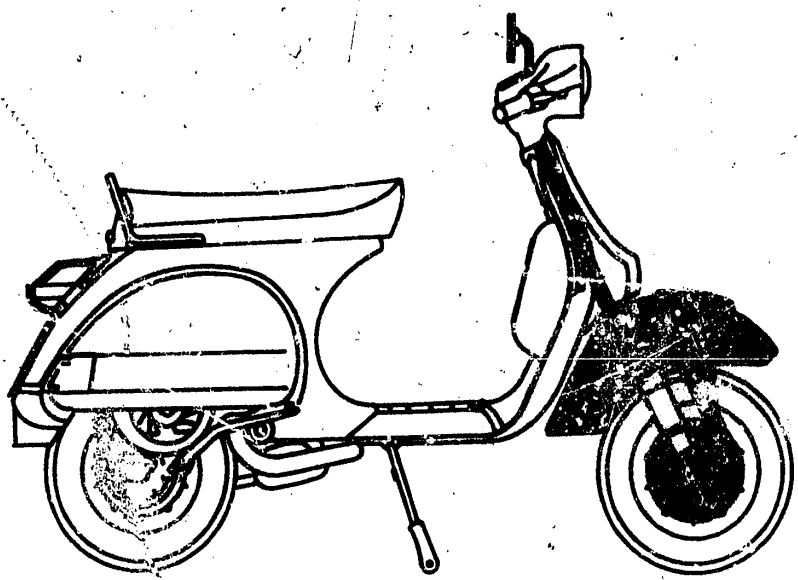
I BREMSTROMMEL

I KOTFLUEGEL

I LENK-UND ZUENDSCHLOSS

I STEUERROHR

I STEUERLAGER



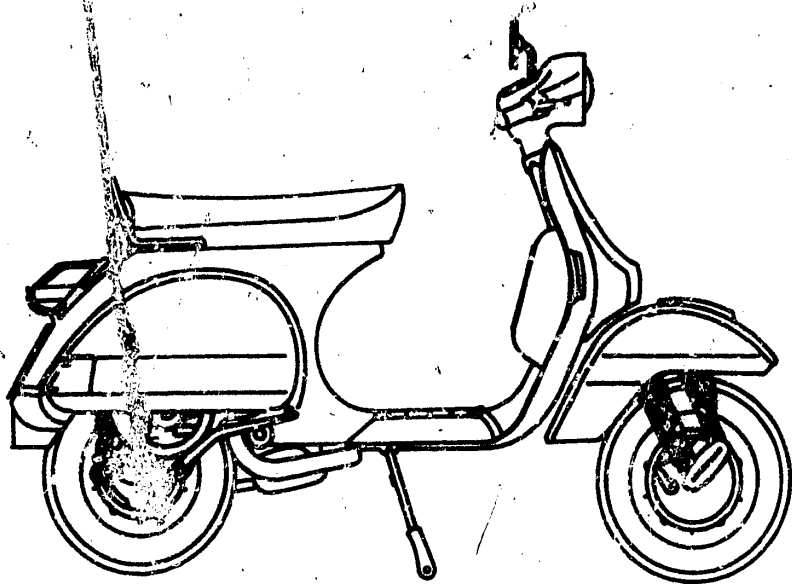
EN	ITAFEL XI	VORDERRADNABE-STEUERROHR	SPALTE 12C	IABB. BENENNUNG	I ERSATZTEIL	I ST	IKENNZIFFER	IBEMERKUNGEN	I	ITA
I	I	I	I	I 29 SCHRAUBE	I S	I 2	I 1450,460	I	I	I
I	I	I	I	I 30 U-SCHEIBE	I	I 6	I 1450,460	I	I	I
I	I	I	I	I 31 FEDERRING	I S	I 4	I 1450,460	I	I	I
I	I	I	I	I 32 MUTTER	I S	I 4	I 1450,460	I	I	I
I	I	I	I	I 33 SCHRAUBE	I S	I 1	I 1450,460	I	I	I
I	I	I	I	I 34 SCHRAUBE	I S	I 1	I 1450,460	I	I	I
I	I	I	I	I 35 DISTANZSTUECK	I	I 1	I 1450,460	I	I	I
I	I	I	I	I 36 U-SCHEIBE	I S	I 1	I 1450,460	I	I	I
I	I	I	I	I 37 UNT. LAGERSCHALE	I	I 1	I 1450,460	ID:MIT ABB.44,45,I	I	I
I	I	I	I	I KPL.	I	I	I	I46,47	I	I
I	I	I	I	I 38 OB. LAGERSCHALE	I	I 1	I 1450,460	I	I	I
I	I	I	I	I KPL.	I	I	I	IE:MIT ABB.39,40,I	I	I
I	I	I	I	I 39 GEWINDERING	I	I 1	I 1450,460	I41,42,43,	I	I
I	I	I	I	I 40 HALTESCHEIBE	I	I 1	I 1450,460	I	I	I
I	I	I	I	I 41 OB. GEWINDERING	I	I 1	I 1450,460	I	I	I
I	I	I	I	I 42 KUGELLAGERKAEFIG	I	I 1	I 1450,460	I	I	I
I	I	I	I	I 43 UNTERE SCHALE DESI	I	I 1	I 1450,460	I	I	I
I	I	I	I	I OBEREN KUGELLAGERI	I	I	I	I	I	I
I	I	I	I	I 44 AEUSS. SCHALE DESI	I	I 1	I 1450,460	I	I	I
I	I	I	I	I OBEREN KUGELLAGERI	I	I	I	I	I	I
I	I	I	I	I 45 KUGELLAGERKAEFIG	I	I 1	I 1450,460	I	I	I
I	I	I	I	I 46 INNERE SCHALE DESI	I	I 1	I 1450,460	I	I	I
I	I	I	I	I UNT. KUGELLAGERS	I	I	I	I	I	I
I	I	I	I	I 47 STAUBDECKEL	I	I 1	I 1450,460	I	I	I
I	I	I	I	I 48 LENKSCHLOSS	I	I 1	I 1450,460	IF:MIT ABB. 49	I	I
I	I	I	I	I 49 SCHLUESSEL	I	I 2	I 1450,460	IH:SCHLUESSEL-NR.I	I	I
I	I	I	I	I 50 LENKSCHLOSSGE-	I	I 1	I 1450,460	I ANGEBEN.	I	I
I	I	I	I	I HAEUSE	I	I	I	I	I	I
I	I	I	I	I 51 FEDERPLAETTCHEN	I	I 1	I 1450,460	I	I	I
I	I	I	I	I 52 SPERRIEGEL	I	I 1	I 1450,460	I	I	I
I	I	I	I	I 53 ABDECKKAPPE	I	I 1	I 1450,460	I	I	I
I	I	I	I	I 54 TACHO-RITZEL	I	I 1	I 1450,460	I	I	I

TAFEL 130 STOSSDAEMPFER

SPALTE 13A

STOSSDAEMPFER VORNE

STOSSDAEMPFER RINTEN



BEZEICHNUNGEN

TAFEL XII

STOSSDAEMPFER

SPALTE 13B

ABB. BENENNUNG

ERSATZTEIL

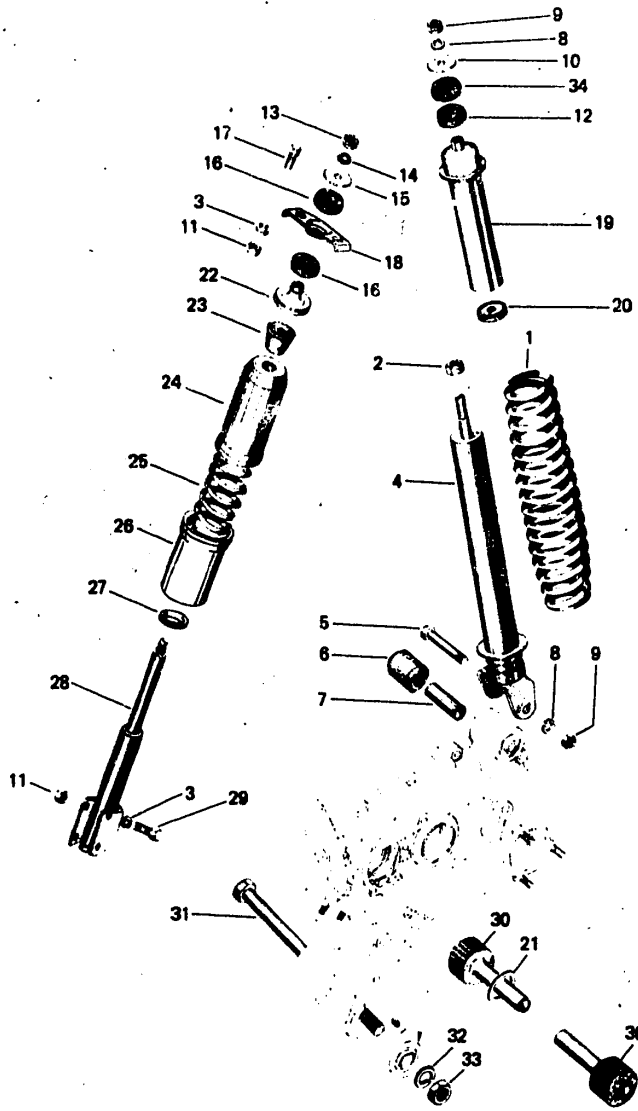
ST IKENNZIFFER

IBEMERKUNGEN

ABB. 8, 9, 10

ABB. 16, 17

ABB. 22, 23, 26,



1	2	3	4	5	6	7	8	9	10	11	12	13	14	15	16	17	18	19	20	21	22	23	24	25	26	27	28	29	30	31	32	33	34
1	1	1	4	1	1	1	2	1	1	5	1	1	1	1	2	2	1	1	1	1	1	1	1	1	1	1	1	1	1	1	1	1	
STOSSDAEMPFER-FEDER HINTEN	STOSSDAEMPFER-FEDER HINTEN	MUTTER	FEDERSCHEIBE	STOSSDAEMPFER HINTEN	SCHRAUBE	GUMMI	ROHR	ZAHNSCHEIBE	MUTTER	SCHEIBE	MUTTER	GUMMI	MUTTER	FEDERRING	U-SCHEIBE	PUFFER	SCHRAUBE	HALTEPLATTE	AUSSENROHR	GUMMI	SCHEIBE	OBERE PLATTE	PUFFER	OBERES STOSS-DAEMPFER-ROHR	FEDER								
70646	179108	S 20109	S 16408	178137	S 14689	40316	94727	S 16409	S 20209	178152	S 20108	178149	S 21210	S 12535	174088	216209	S 31119	216208	178145	178144	180470	216234	216233	216231	216230								
1 1450	1 1460	1 1450,460	4 1450,460	1 1450,460	1 1450,460	1 1450,460	1 1450,460	2 1450,460	2 1450,460	1 1450,460	5 1450,460	1 1450,460	1 1450,460	1 1450,460	1 1450,460	2 1450,460	2 1450,460	1 1450,460	1 1450,460	1 1450,460	2 1450,460	1 1450,460	1 1450,460	1 1450,460	1 1450,460								

KUNGEN	ITAFEL X: I	STOSSDAEMPFER	SPALTE 13C	ITABB. BENENNUNG	ERSATZTEIL	ST	IKENNZIFFER	IBEMERKUNGEN	ITA
				26	AEUSSERES STOSS-DAEMPFER-ROHR	I	216229	I 1 1450,460	I
				27	U-SCHEIBE	I	216228	I 1 1450,460	I
				28	VORDERER STOSS-DAEMPFER	I	216211	I 1 1450,460	I
				29	SCHRAUBE	I S	30074	I 2 1450,460	I
				30	PUFFER	I	112204	I 2 1450,460	I
				31	BOLZEN	I	78588	I 1 1450,460	I
				32	FEDERRING	I S	16410	I 1 1450,460	I
				33	MUTTER	I S	15252	I 1 1450,460	I
				34	GUMMI	I	178150	I 1 1450,460	I

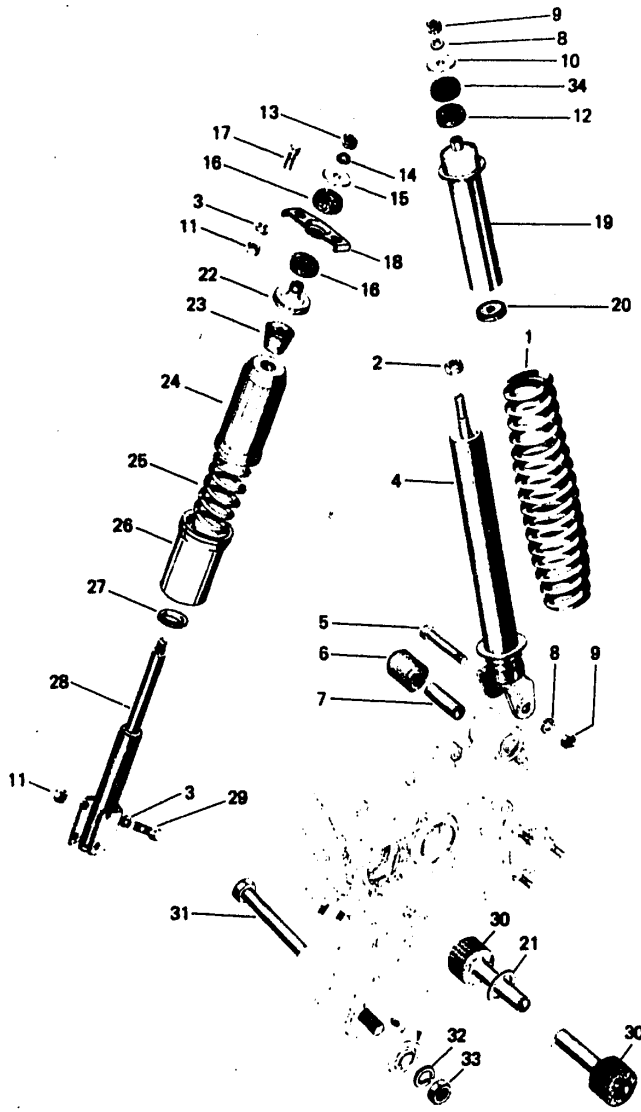


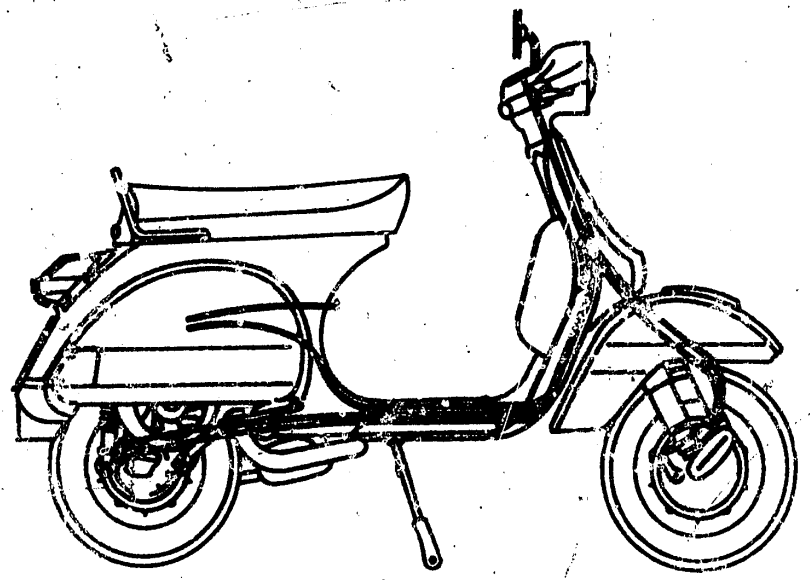
ABB. 44, 45,

ABB. 39, 40, 43,

ABB. 49

LUESSEL-NR. EBEN.

BOWDENZUEGE
BREMSPEDAL

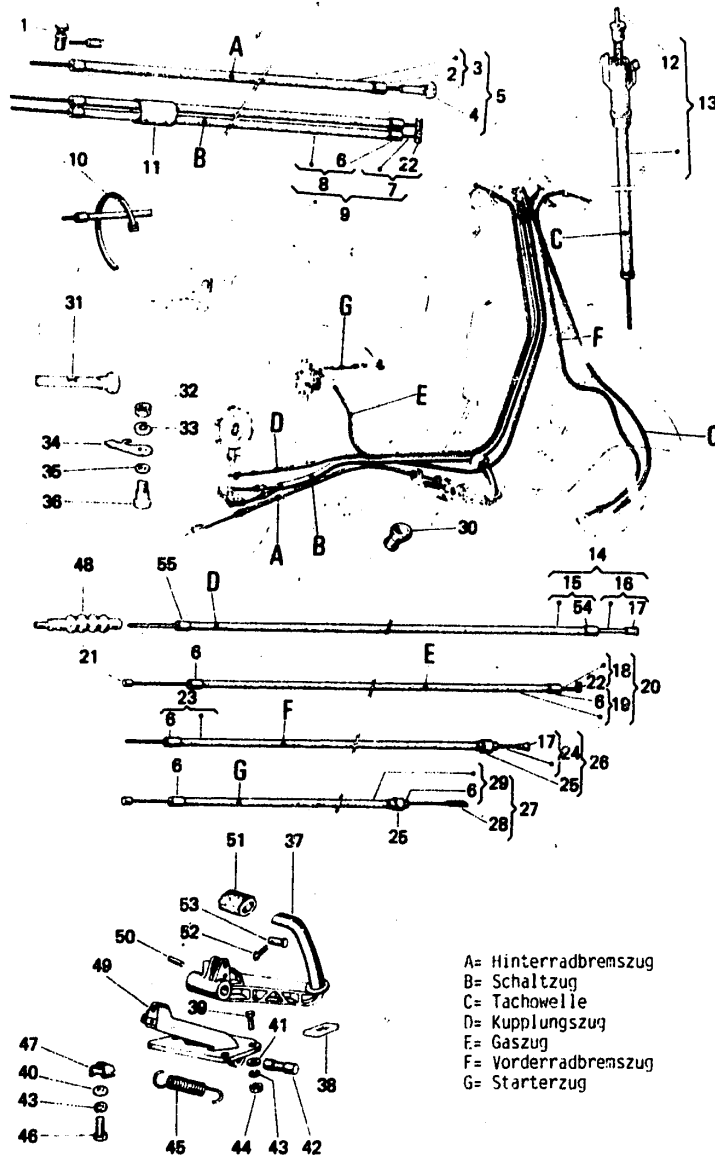


LUNGEN

ITAFEL XIII BOWDENZUEGE

SPALTE 14B

I ABB. BENENNUNG I ERSATZTEIL I ST. IKENNZIFFER I IBEMERKUNGEN I



I ABB. BENENNUNG	I ERSATZTEIL	I ST. IKENNZIFFER	I IBEMERKUNGEN
1 SCHRAUBNIPPEL	I 153198	I 3 I450,460	I
2 SCHUTZKAPPE	I 23825	I 2 I450,460	I
3 BREMSZUGHUELLE	I 113726	I 1 I450,460	I
4 BREMSSEIL	I 191803	I 1 I450,460	I
5 HINT.RADBREMSEZUG	I 191820	I 1 I450,460	IA: MIT ABB. 2
6 KABELSCHUTZ	I 147511	I 8 I450,460	IB: MIT ABB. 3,4
6 KABELSCHUTZ VORD. BREMSZUG	I 118496	I 2 I450,460	I
7 SCHALTSEIL	I 195397	I 2 I450,460	IC: MIT ABB. 22
8 SCHALTZUGHUELLE	I 195404	I 2 I450,460	ID: MIT ABB. 6
9 SCHALTZUG KPL.	I 195396	I 2 I450,460	IE: MIT ABB. 7,8
10 SCHELLE	I 145298	I 1 I450,460	I
11 SCHELLE	I 152210	I 1 I450,460	I
12 TACHOWELLE	I 195409	I 1 I450,460	I
13 TACHOWELLE KPL.	I 195407	I 1 I450,460	IF: MIT ABB. 12
14 KUPPLUNGSZUG KPL	I 179063	I 1 I450,460	IG: MIT ABB. 15,16
15 KUPPLUNGSZUG-HUELLE	I 179064	I 1 I450,460	IH: MIT ABB. 54,57
16 KUPPLUNGSSEIL	I 185606	I 1 I450,460	II: MIT ABB. 17
17 NIPPEL	I 2777	I 2 I450,460	I
18 GASZUGSEIL	I 195389	I 1 I450,460	I
19 GASZUGHUELLE	I 195391	I 1 I450,460	I
20 GASZUG KPL.	I 195388	I 1 I450,460	IM: MIT ABB. 18,19, I 121
21 LOETNIPPEL	I 143849	I 1 I450,460	I
22 NIPPEL	I 14657	I 3 I450,460	I
23 VORDERRAD-BREMSEZUGHUELLE	I 179346	I 1 I450,460	I
24 VORDERRAD-BREMSESEIL	I 195364	I 1 I450,460	II: MIT ABB. 17
25 NIPPEL	I 90511	I 1 I450,460	I

UNGEN

ITAFEL XIII BOWDENZUEGE

SPALTE 14C

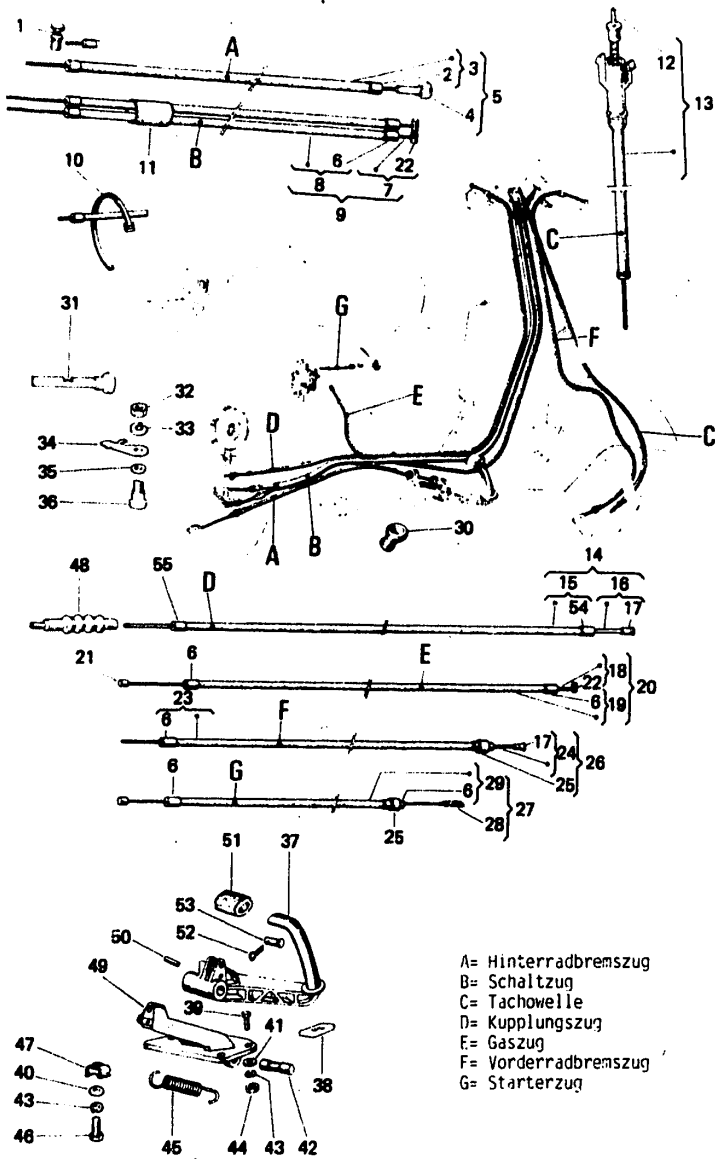
I ABB. BENENNUNG

I ERSATZTEIL

I ST

I IKENNZIFFER

I BEMERKUNGEN



I ABB. BENENNUNG	I ERSATZTEIL	I ST	I IKENNZIFFER	I BEMERKUNGEN
I 25 NIPPEL VORDERRAD- I BREMSZUG (LENKER)	I 179348	I 1	I 1450,460	I
I	I	I	I	I
I 26 VORDERRADBREMSTUGI I KPL.	I 179347	I 1	I 1450,460	I IN:MIT ABB.23,24, I 125
I	I N	I	I	I
I 27 STARTERZUG KPL.	I 152391	I 1	I 1450,460	I
I	I	I	I	I
I 28 STARTERZUGSEIL	I 70894	I 1	I 1450,460	I IO:MIT ABB.25,28, I 29.
I	I	I	I	I
I 29 STARTERZUGHUELLE	I 152393	I 1	I 1450,460	I IO:MIT ABB. 6
I	I	I	I	I
I 30 KABELDURCHGANG	I 216200	I 1	I 1450,460	I
I	I	I	I	I
I 31 KALTSTARTERHEBEL	I 214280	I 1	I 1450,460	I
I	I	I	I	I
I 32 MUTTER	I S 20206	I 1	I 1450,460	I
I	I	I	I	I
I 33 FEDERRING	I S 16406	I 1	I 1450,460	I
I	I	I	I	I
I 34 STARTERHEBEL	I 78305	I 1	I 1450,460	I
I	I	I	I	I
I 35 FEDERRING	I 78307	I 1	I 1450,460	I
I	I	I	I	I
I 36 ZAPFEN F.STARTER	I 78306	I 1	I 1450,460	I
I	I	I	I	I
I 37 H-BREMSPEDAL	I 182049	I 1	I 1450,460	I
I	I	I	I	I
I 38 DICHTUNG	I 194380	I 1	I 1450,460	I
I	I	I	I	I
I 39 BOLZEN	I S 31091	I 2	I 1450,460	I
I	I	I	I	I
I 40 U-SCHEIBE	I S 3056	I 1	I 1450,460	I
I	I	I	I	I
I 41 U-SCHEIBE	I S 13880	I 2	I 1450,460	I
I	I	I	I	I
I 42 ZAPFEN F.HINTER- I RADBREMSPEDAL	I 183124	I 1	I 1450,460	I
I	I	I	I	I
I 43 FEDERRING	I S 16406	I 3	I 1450,460	I
I	I	I	I	I
I 44 MUTTER	I S 20106	I 1	I 1450,460	I
I	I	I	I	I
I 45 FEDER F.PEDAL	I 70994	I 1	I 1450,460	I
I	I	I	I	I
I 46 BOLZEN FUER I PEDALBEFESTIGUNG	I S 31089	I 1	I 1450,460	I
I	I	I	I	I
I 47 MUTTER M.KAEFIG	I 182872	I 1	I 1450,460	I
I	I	I	I	I
I 48 KUPPL.KABELSCHUTZI	I 105240	I 1	I 1450,460	I
I	I	I	I	I
I 49 HALTER F. HINTER- I RADBREMSPEDAL	I 138474	I 1	I 1450,460	I
I	I	I	I	I
I	I	I	I	I
I	I	I	I	I

ITAFEL XIII BOWDENZUEGE

SPALTE 14D

I ABB. BENENNUNG

I ERSATZTEIL

I ST

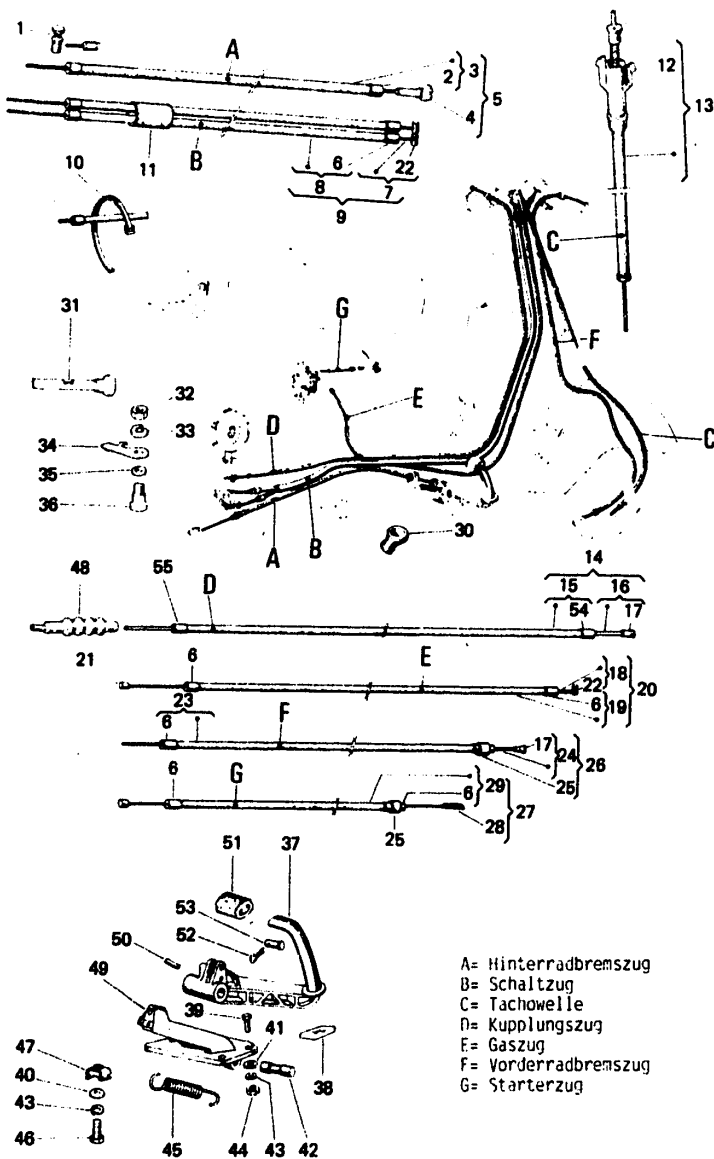
I IKENNZIFFER

I BEMERKUNGEN

I

ITAFEL XIII BOWDENZUEGE

SPALTE 14D



A= Hinterradbremszug
 B= Schaltzug
 C= Tachowelle
 D= Kupplungszug
 E= Gaszug
 F= Vorderradbremszug
 G= Starterzug

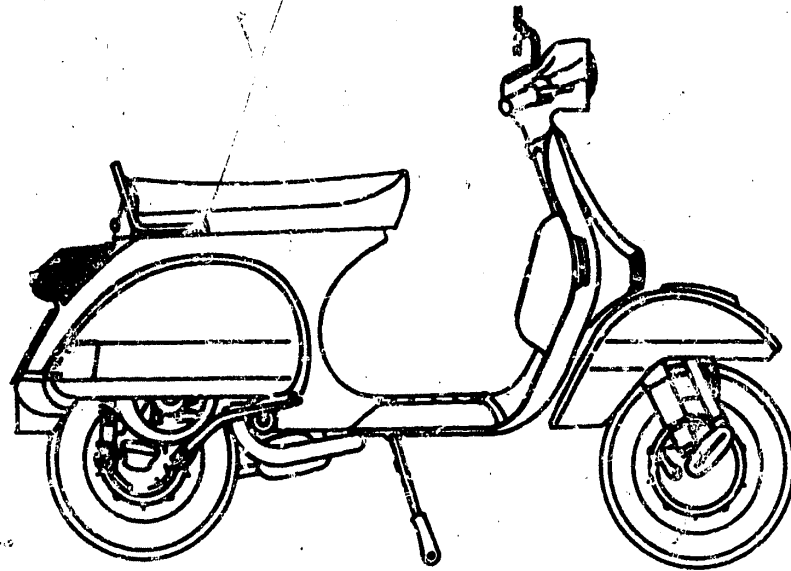
ITABB. BENENNUNG	I ERSATZTEIL	I ST	IKENNZIFFER	IBEMERKUNGEN
I 50 STIFT	I S 8818	I 1	I 1450,460	I
I 51 PEDALSCHUTZ	I 182051	I 1	I 1450,460	I
I 52 SPLINT F.STIFT	I S 12761	I 1	I 1450,460	I
I 53 KABELZAPPEN	I 71165	I 1	I 1450,460	I
I 54 SCHUTZKAPPE	I 179066	I 1	I 1450,460	I
I 55 SCHUTZKAPPE	I 118496	I 1	I 1450,460	I

TAFEL XIV/D

SCHEINWERFER-HUPE

SPALTE 15A

- HUPE
- LICHTSCHALTER
- SCHEINWERFER
- SCHLUSSLEUCHE
- STOPPLICHTSCHALTER



KUNGEN

ITAFEL XIV SCHEINWERFER-HUPE

SPALTE 15B

I ABB. BENENNUNG I ERSATZTEIL I ST IKENNZIFFER I IBEMERKUNGEN I

ABB. 2

ABB. 3,4

ABB. 22

ABB. 6

ABB. 7,8

ABB. 12

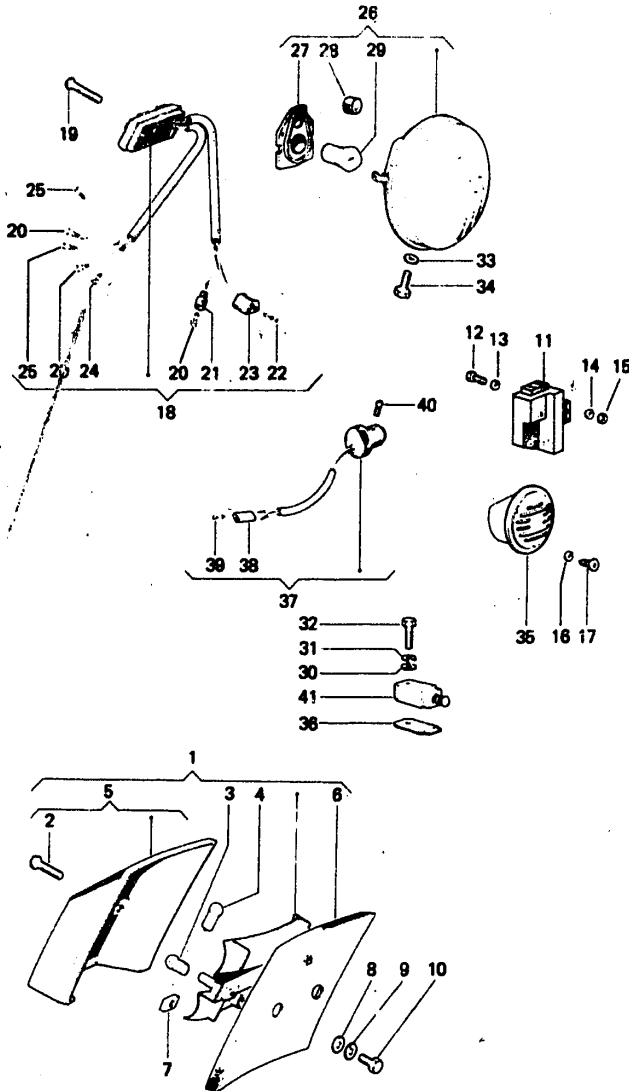
ABB. 15,16

ABB. 54,57

ABB. 17

ABB. 18,19,

ABB 17



I ABB. BENENNUNG	I ERSATZTEIL	I ST IKENNZIFFER	I IBEMERKUNGEN
1 SCHLUSSLEUCHE KPI	215966	1 1450,460	IA: MIT ABB. 3,4,5, I
2 SCHRAUBE	S 15729	2 1450,460	I 16,7.. I
3 BIRNE 12V-5W	181747	1 1450,460	I I I
4 BIRNE 12V-10W	181746	1 1450,460	I I I
5 RUECKLICHTKAPPE	196921	1 1450,460	I I I
6 DICHTUNG	196922	1 1450,460	I I: MIT ABB. 2 I
7 MUTTER	70147	2 1450,460	I I I
8 U-SCHEIBE	S 3056	2 1450,460	I I I
9 FEDERRING	S 16406	2 1450,460	I I I
10 SCHRAUBE	S 31091	2 1450,460	I I I
11 GLEICHRICHTER F. HUPE	217035	1 1450	I I I
12 SCHRAUBE	S 31089	2 1450	I I I
13 ZAHNSCHEIBE	S 16406	2 1450	I I I
14 U-SCHEIBE	S 3056	2 1450	I I I
15 MUTTER	S 20106	2 1450	I I I
16 ZAHNSCHEIBE	S 16406	1 1450,460	I I I
17 SCHRAUBE	S 31086	1 1450,460	I I I
18 LICHTUMSCHALTER	217033	1 1450,460	IE: MIT ABB. 19,20, I
19 SCHRAUBE DAZU	S 18503	1 1450,460	I 21,22,23,24,25, I
20 STECKER	71482	3 1450,460	I 147 I
21 KABELVERBINDUNG	71037	2 1450,460	I I I
22 ENDVERSCHLUSS	188306	3 1450,460	I I I
23 KABELVERBINDUNG	216064	1 1450,460	I I I
23 KABELVERBINDUNG	216066	1 1450,460	I I I
24 KABELLENDE	101906	2 1450,460	I I I
25 STECKER	122429	2 1450,460	I I I
26 SCHEINWERFER KPL.	215967	1 1450,460	IF: MIT ABB. 27,28, I
27 BIRNENFASSUNG	216140	1 1450,460	I 129 I

UNGEN I

ITAFEL XIV

SCHEINWERFER-HUPE

SPALTE 15C

IABB. BENENNUNG

I ERSATZTEIL I

ST IKENNZIFFER

IBEMERKUNGEN

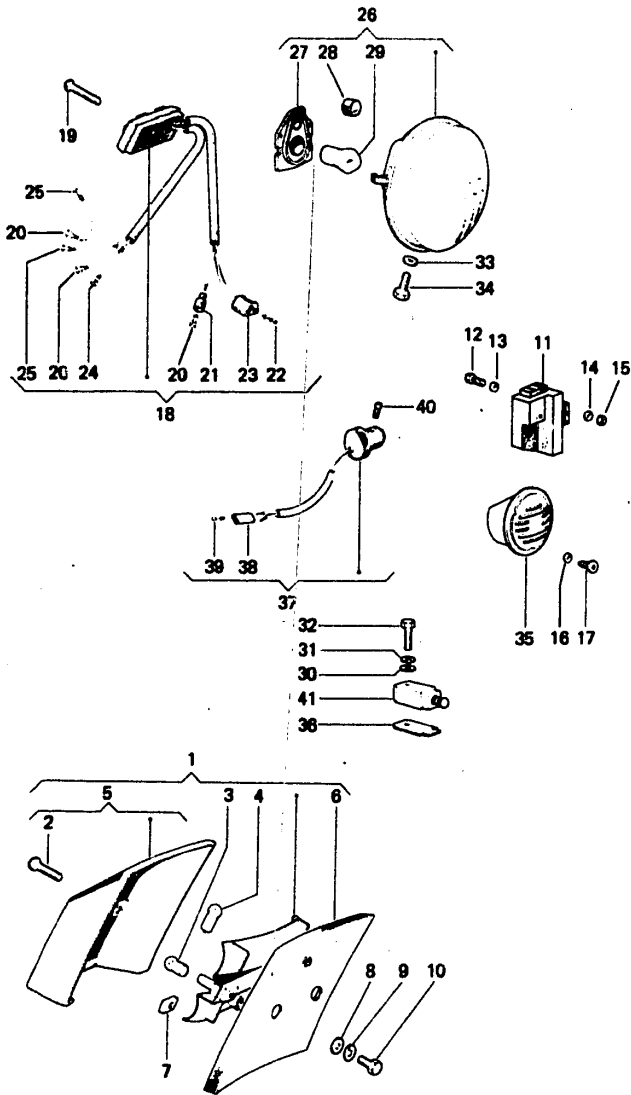
I

ITAFEL

ABB. 23,24,I

ABB. 25,28,I

ABB. 6



IABB. BENENNUNG	I ERSATZTEIL I	ST	IKENNZIFFER	IBEMERKUNGEN
I 28 PFROPFEN	I 101431	I 1	I 1450,460	I
I 29 BIRNE 12V-25/25W	I 102111	I 1	I 1450,460	I
I 30 U-SCHEIBE	I S 3054	I 1	I 1450,460	I
I 31 ZAHNSCHEIBE	I S 16404	I 1	I 1450,460	I
I 32 SCHRAUBE	I S 31033	I 1	I 1450,460	I
I 33 U-SCHEIBE	I S 13763	I 1	I 1450,460	I
I 34 SCHRAUBE	I S 31027	I 1	I 1450,460	I
I 35 HUPE	I 217038	I 1	I 1450,460	I
I 36 DICHTUNG	I 70144	I 1	I 1450,460	I
I 37 ZUENDSCHALTER KPLI	I 178593	I 1	I 1450	I
I 37 ZUENDSCHALTER KPLI	I 178564	I 1	I 1460	I H:MIT ABB.38,39.
I 38 KABELBUCHSE	I 216062	I 1	I 1450	I
I 38 KABELBUCHSE	I 216067	I 1	I 1460	I
I 39 KABELSTECKER	I 188306	I 6	I 1450,460	I
I 40 INBUSSCHRAUBE	I S 18515	I 1	I 1450,460	I
I 41 STOPLICHTSCHALTER	I 181881	I 1	I 1450,460	I

UNGEN I

INGEN

TAFEL XV

BLINKLICHTANLAGE

SPALTE 16C

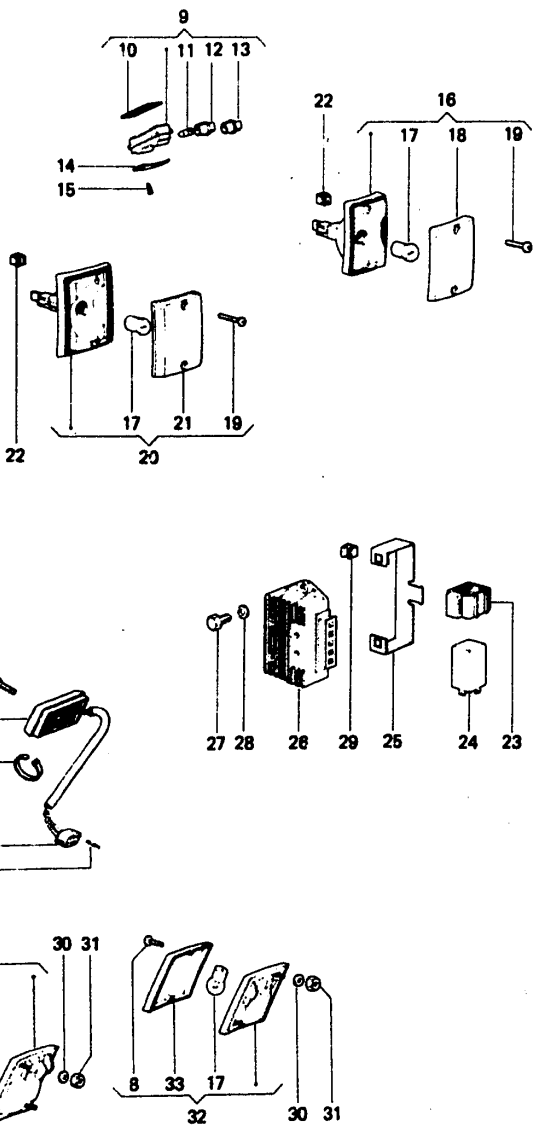
IABB. BENENNUNG

ERSATZTEIL

ST IKENNZIFFER

IBEMERKUNGEN

BB. 38, 39.



IABB. BENENNUNG	ERSATZTEIL	ST IKENNZIFFER	IBEMERKUNGEN
23 ELAST. HALTER	I 187769	I 1 I450	I
23 ELAST. HALTER	I 217245	I 1 I460	I
24 BLINKGEBER	I 213594	I 1 I450	I
24 BLINKGEBER	I 217351	I 1 I460	I
25 HALTER	I 215960	I 1 I450	I
25 HALTER	I 217244	I 1 I460	I
26 ELEKT. REGLER	I 161639	I 1 I450	I
26 ELEKT. REGLER	I 185824	I 1 I460	I
27 SCHRAUBE	I S 31089	I 2 I450,460	I
28 FEDERRING	I S 12533	I 3 I450,460	I
29 MUTTER M.KAEFIG	I 182872	I 2 I450,460	I
30 ZAHNSCHEIBE	I S 12531	I 4 I450,460	I
31 MUTTER	I S 20104	I 4 I450,460	I
32 BLINKLEUCHE KPL. HINTEN, LINKS	I 216784	I 1 I450,460	I F: MIT ABB. 8, 17, I 33.
33 BLINKLICHTKAPPE HINTEN LINKS	I 217546	I 1 I450,460	I

INGEN

ITAFEL XVI/O RAEDER-SPIEGEL

SPALTE 17B

I ABB. BENENNUNG

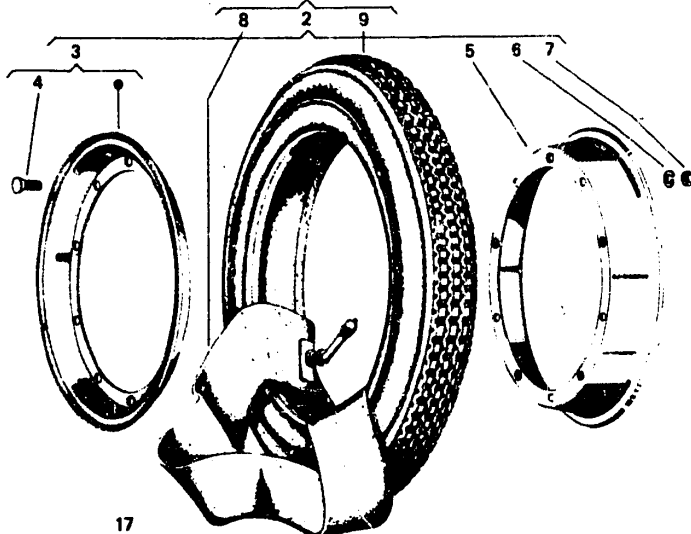
I ERSATZTEIL

I ST

I KENNZIFFER

I IBEMERKUNGEN

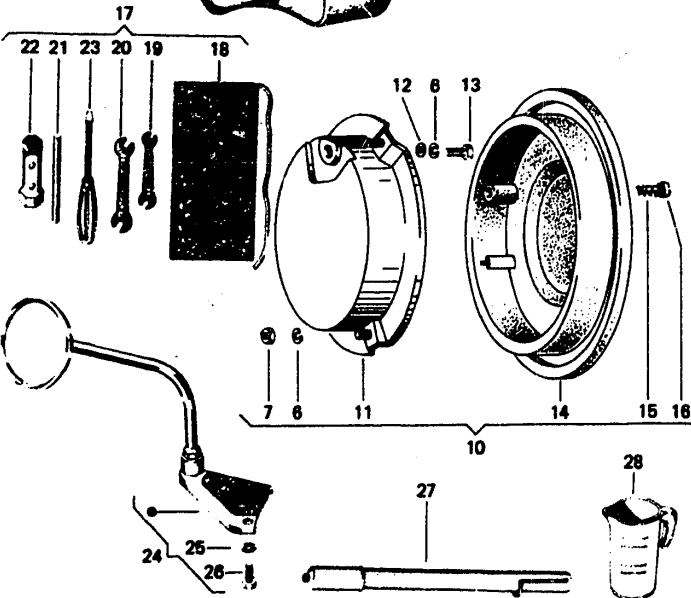
BB. 2,3,4,



BB. 7,8,17

I ABB. BENENNUNG	I ERSATZTEIL	I ST	I KENNZIFFER	I IBEMERKUNGEN
I 1 RAD KPL.	I 193300	I 2	I 1450,460	I IA:MIT ABB.2,8,9,I
I 2 FELGE KPL.	I 84631	I 2	I 1450,460	I IB:MIT ABB.3,5,6 I
I 3 FELGENRING	I 84630	I 2	I 1450,460	I I 7.
I 4 BOLZEN	I 139466	I 10	I 1450,460	I IC:MIT ABB.4
I 5 FELGENRING	I 84629	I 2	I 1450,460	I
I 6 FEDERRING	I S 16408	I 16	I 1450,460	I
I 7 MUTTER	I S 20108	I 13	I 1450,460	I
I 8 SCHLAUCH	I 158771	I 2	I 1450,460	I
I 9 REIFEN	I 191900	I 2	I 1450,460	I
I 3.00-10 REINF.	I	I	I	I
I 10 RESERVERADHALT.KPI	I 217095	I 1	I 1450	I
I 11 HALTER	I 214818	I 1	I 1450	I ID:MIT ABB.6,7,11 I
I 11 HALTER	I 216316	I 1	I 1460	I I12,13,14,15,16 I
I 12 U-SCHEIBE	I S 3058	I 3	I 1450,460	I
I 13 SCHRAUBE	I S 31115	I 3	I 1450,460	I
I 14 RESERVERADDECKEL	I 216971	I 1	I 1450,460	I
I 15 FEDER	I 122957	I 2	I 1450,460	I
I 16 SCHRAUBE	I 132871	I 2	I 1450,460	I
I 17 WERKZEUG KPL.	I 195565	I 1	I 1450,460	I IE:MIT ABB.18-23 I
I 18 WERKZEUGTASCHE	I 196327	I 1	I 1450,460	I
I 19 GABELSCHLUESSEL	I 196317	I 1	I 1450,460	I
I (7-8)	I	I	I	I
I 20 GABELSCHLUESSEL	I 196318	I 1	I 1450,460	I
I (8-11)	I	I	I	I
I 21 HEBEL F. STECK-	I 195566	I 1	I 1450,460	I
I SCHLUESSEL	I	I	I	I
I 22 STECKSCHLUESSEL	I 195101	I 1	I 1450,460	I
I (13-21)	I	I	I	I
I 23 SCHRAUBENZIEHER	I 183059	I 1	I 1450,460	I
I 24 RUECKSPIEGEL LKS.	I 90845	I 1	I 1450,460	I IF:MIT ABB.25,26 I
I 25 ZAHNSCHEIBE	I S 12538	I 2	I 1450,460	I

BB. 10,11,



BB. 17,18,

BB. 17,19,

NGEN I I

TAFEL XVI/O RAEDER-SPIEGEL 1

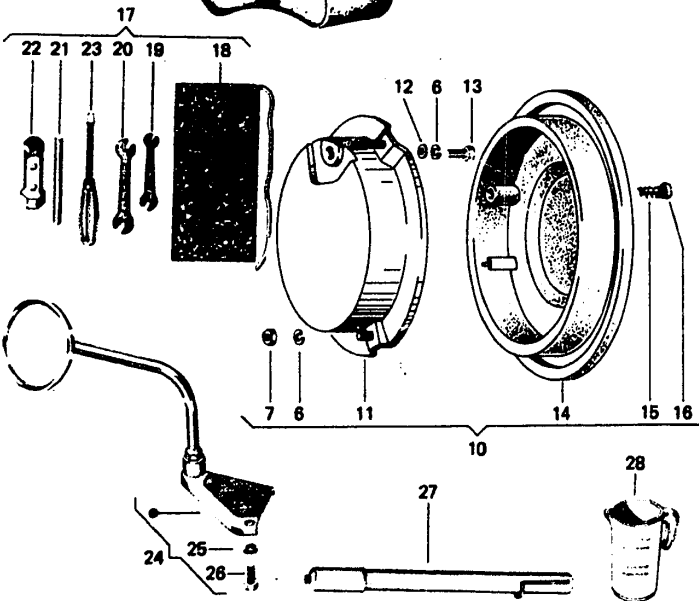
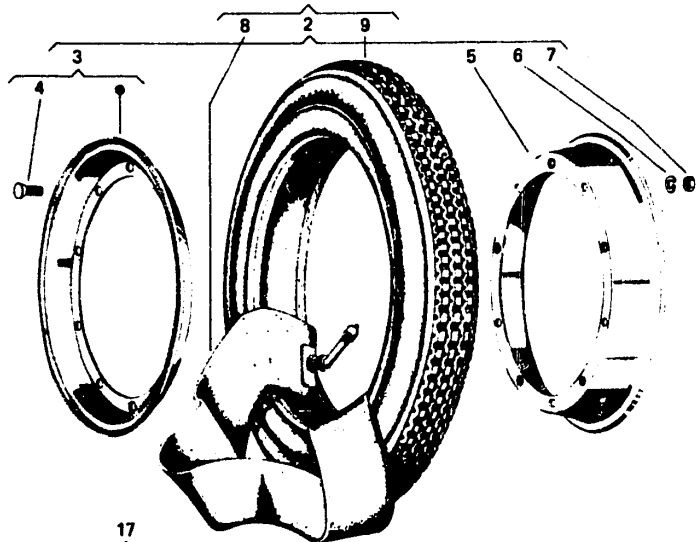
SPALTE 17C

I ABB. BENENNUNG I

I ERSATZTEIL I

I ST IKENNZIFFER I

I BEMERKUNGEN I



I ABB. BENENNUNG I	I ERSATZTEIL I	I ST IKENNZIFFER I	I BEMERKUNGEN I
I 26 SCHRAUBE I	I S 31119 I	I 2 1450,460 I	I I I
I 27 LUFTPUMPE I	I 98464 I	I 1 1450,460 I	I I I
I 28 BECHER I	I 85058 I	I 1 1450,460 I	I I I
I PUFFER F.BATTERIE I	I 216306 I	I 2 1460 I	I I I
I PUFFER F.BATTERIE I	I 164887 I	I 2 1460 I	I I I
I PUFFER F.BATTERIE I	I 216895 I	I 1 1460 I	I I I
I BATTERIEHALTER I	I 90854 I	I 1 1460 I	I I I
I EINSATZSTUECK I	I 217403 I	I 2 1460 I	I I I

3B. 8, 17,

IGEN
IB.2,8,9,
IB.3,5,6
IB.4

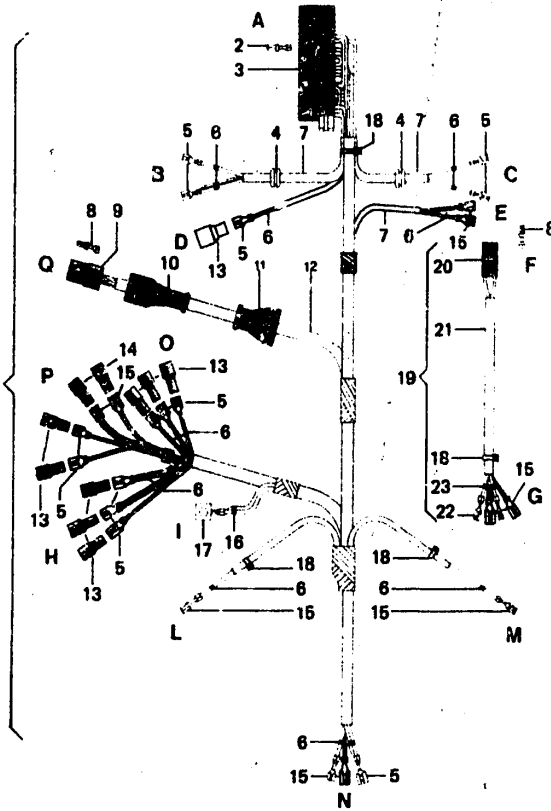
B.6,7,11,
15,16

B.18-23

B.25,26

ITAFEL XVII ELEKTRISCHE ANLAGE

SPALTE 18B



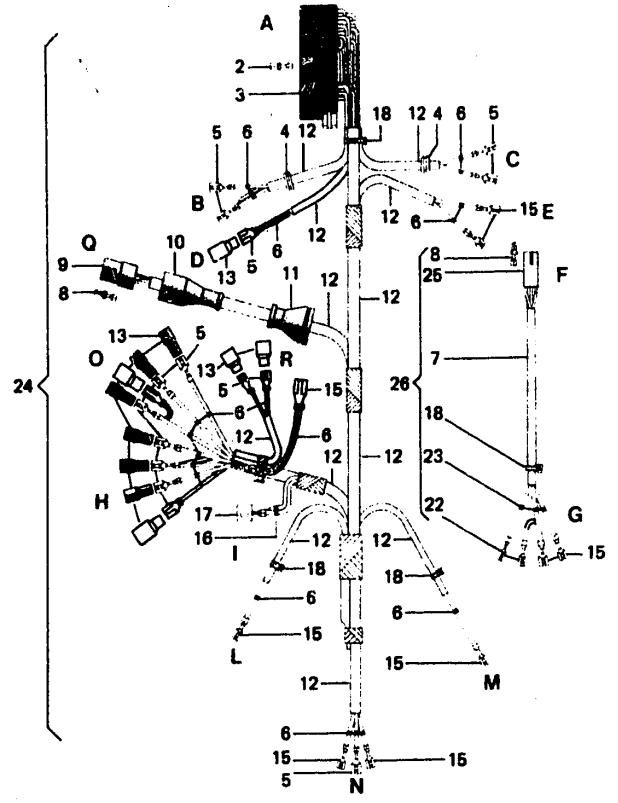
- | | |
|--|---|
| A= Anschluß Steckverbindung | L= Anschluß Blinkleuchten hinten links |
| B= Anschluß Blinkleuchten vorne links | M= Anschluß Blinkleuchten hinten rechts |
| C= Anschluß Blinkleuchten vorne rechts | N= Anschluß Rückleuchte |
| D= Anschluß Hupe | O= Anschluß Blinkgeber |
| E= Anschluß Stoplicht | P= Anschluß Gleichrichter f. Hupe |
| F= Anschluß Kabelverbindung | Q= Anschluß Lichtmaschine |
| G= Anschluß Kontrollleuchten | |
| H= Anschluß Regler | |
| I= Anschluß Masse a. Fahrgestell | |

I	ABB. BENENNUNG	I	ERSATZTEIL	I	ST IKENNZIFFER	I	BEMERKUNGEN
I	1 KABELBAUM	I	217031	I	1 I450	I	IA: MIT ABB. 2,3,4, I
I	2 KABELSTECKER	I	188307	I	17 I450	I	15,6,7,8,9,10,11, I
I	3 KABELVERBINDUNG	I	216061	I	1 I450	I	112,13,14,15,16, I
I	4 KABELDURCHGANG	I	216789	I	2 I450	I	117,18
I	5 KONTAKTSCHUH	I	71482	I	16 I450	I	
I	6 KABEL	I	24583	I	I450	I	IH: METERWARE
I	7 ISOLIERROHR	I	87394	I	I450	I	
I	8 KABELSTECKER	I	188306	I	8 I450	I	
I	9 KABELVERBINDUNG	I	216124	I	1 I450	I	
I	10 ISOLIERKAPPE	I	216126	I	1 I450	I	
I	11 KABELDURCHGANG	I	216199	I	1 I450	I	
I	12 ISOLIERROHR	I	87402	I	I450	I	IH: METERWARE
I	13 ISOLIERKAPPE	I	71037	I	10 I450	I	
I	14 ISOLIERKAPPE	I	188661	I	2 I450	I	
I	15 KABELSCHUH	I	101906	I	10 I450	I	
I	16 KABEL	I	87805	I	I450	I	
I	17 KABELSCHUH	I	S 15002	I	1 I450	I	
I	18 KUNSTSTOFFBAND	I	145298	I	4 I450	I	
I	19 KABELAST F. LENKERI	I	217032	I	1 I450	I	IB: MIT ABB. 8,15, I
I	20 KABELVERBINDUNG	I	216065	I	1 I450	I	118,20,21,22,23
I	21 ISOLIERROHR	I	87399	I	I450	I	
I	22 KABELSTECKER	I	122429	I	2 I450	I	
I	23 KABEL	I	24577	I	I450	I	

IGEN I ITAFEL XVII/1 ELEKTRISCHE ANLAGE ELESTART SPALTE 18C I ABB. BENENNUNG I ERSATZTEIL I ST IKENNZIFFER I BEMERKUNGEN I

GEN

ITAFEL XVII/1 ELEKTRISCHE ANLAGE ELESTART SPALTE 18C



- | | |
|---------------------------------------|--|
| A=Anschluß Steckverbindung | I=Anschluß Masse a.Fahrgestell |
| B=Anschluß Blinkleuchten vorne links | L=Anschluß Blinkleuchten hinten links |
| C=Anschluß Blinkleuchten vorne rechts | M=Anschluß Blinkleuchten hinten rechts |
| D=Anschluß Hupe | N=Anschluß Rückleuchte |
| E=Anschluß Stoplicht | O=Anschluß Blinkgeber |
| F=Anschluß Kabelverbindung | Q=Anschluß Lichtmaschine |
| G=Anschluß Kontrolleuchten | R=Anschluß Fernschalter f. Anlasser |
| H=Anschluß Regler | |

ABB. BENENNUNG	ERSATZTEIL	ST	IKENNZIFFER	IBEMERKUNGEN
2 KABELSTECKER	188307	17	I460	
3 KABELVERBINDUNG	216061	1	I460	
4 KABELDURCHGANG	216789	2	I460	
5 KONTAKTSCHUH	71482	16	I460	
6 KABEL	24583		I460	IH:METERWARE
7 ISOLIERROHR	87394		I460	
8 KABELSTECKER	188306	8	I460	
9 KABELVERBINDUNG	216124	1	I460	
10 ISOLIERKAPPE	216126	1	I460	
11 KABELDURCHGANG	216199	1	I460	
12 ISOLIERROHR	87402		I460	
13 ISOLIERKAPPE	71037	10	I460	
14 ISOLIERKAPPE	188661	2	I460	
15 KABELSCHUH	101906	10	I460	
16 KABEL	87805		I460	
17 KABELSCHUH	S 15002	1	I460	
18 KUNSTSTOFFBAND	145298	4	I460	
22 KABELSTECKER	122429	2	I460	
23 KABEL	24577		I460	
24 KABELBAUM KPL.	196177	1	I460	IC:MIT ABB.2-6, 8-18.
25 KABELVERBINDUNG	216063	1	I460	ID:MIT ABB. 7,8, 115,18,22,23,25.
26 KABELAST F.LENKER	217278	1	I460	

ERSATZTEIL-NUMMERN-VERZEICHNIS										
ITEILE-NR.	SPALTE		TEILE-NR.	SPALTE		TEILE-NR.	SPALTE		TEILE-NR.	SPALTE
I	I	I	I	I	I	I	I	I	I	I
I	61	5B 12D	I 71734	I 9	I 90511	I 14B	I 119219	I 12B	I 154615	I 2B
I	267	I 3B	I 77023	I 1	I 90527	I 5B	I 119279	I 12D	I 155579	I 2B
I	397	I 5B	I 77024	I 12	I 90731	I 8C	I 122429	I 15B 18B 18C	I 157716	I 10B
I	2036	I 12D	I 78305	I 14	I 90732	I 8C	I 122957	I 17B	I 158771	I 17B
I	2613	I 7C	I 78306	I 14	I 90845	I 17B	I 123294	I 3B	I 158893	I 8C
I	2777	I 14B	I 78307	I 2C 6C 7B	I 90854	I 17C	I 124208	I 9B	I 159829	I 9B
I	3751	I 12C	I	I 14C	I 90899	I 5B	I 132538	I 8C	I 161639	I 16C
I	4435	I 8B	I 78332	I 3B	I 90982	I 8C	I 132871	I 17B	I 164634	I 11B 16B
I	8446	I 8B	I 78473	I 4B	I 91329	I 3B	I 134902	I 5C	I 164887	I 17C
I	11109	I 12C	I 78478	I 4B	I 92217	I 8B	I 134903	I 5C	I 165019	I 4B
I	12218	I 8B	I 78484	I 4B	I 92403	I 7C	I 134904	I 5C	I 165206	I 5B
I	13836	I 8C	I 78493	I 2B	I 92667	I 12C	I 134905	I 5C	I 165303	I 4C
I	13991	I 7B	I 78495	I 4B	I 93233	I 3B	I 134906	I 5C	I 165415	I 5C
I	14457	I 4B	I 78522	I 5B 12D	I 94720	I 8B	I 136578	I 7D	I 165416	I 5C
I	14657	I 14B	I 78526	I 5C	I 94727	I 13B	I 137146	I 12B	I 165417	I 5C
I	15467	I 8C	I 78543	I 7B	I 94779	I 5D	I 137267	I 11B	I 165418	I 5C
I	16821	I 4B	I 78588	I 13C	I 97108	I 12D	I 137731	I 2B	I 165844	I 4C
I	17492	I 11B	I 78594	I 4B	I 97733	I 12C	I 137780	I 3C	I 165944	I 4C
I	19264	I 12C	I 78597	I 5C	I 98128	I 7C	I 138345	I 5B	I 165945	I 4C
I	19301	I 5B	I 78944	I 5C	I 98130	I 7B	I 138393	I 5C	I 165947	I 4C
I	23823	I 5C	I 78945	I 5B	I 98133	I 7D	I 138474	I 14C	I 165949	I 4C
I	23825	I 14B	I 78976	I 4B	I 98134	I 7C	I 138934	I 8C	I 166657	I 6B
I	24410	I 5B 12D	I 79002	I 4B	I 98135	I 7D	I 138935	I 8C	I 166660	I 6C 6C
I	24577	I 18B 18C	I 79399	I 4C	I 98137	I 7B	I 139466	I 17B	I 168112	I 3B
I	24583	I 18B 18C	I 79469	I 4C	I 98138	I 7C	I 139778	I 11B	I 168119	I 3B
I	24638	I 7C	I 79474	I 4C	I 98146	I 7C	I 139796	I 11B	I 174088	I 13B
I	29465	I 6B	I 79476	I 4C	I 98148	I 7C	I 139797	I 11B	I 174128	I 12D
I	40316	I 13B	I 79478	I 4C	I 98149	I 7C	I 139912	I 11B	I 174129	I 12D
I	42047	I 5D	I 80341	I 6B	I 98430	I 7C	I 139913	I 11B	I 174703	I 2B
I	46168	I 8C	I 83139	I 8C	I 98464	I 17C	I 141589	I 6B	I 175330	I 8C
I	46669	I 5B	I 83608	I 12D	I 98787	I 5B	I 141590	I 6B	I 176166	I 9B
I	46766	I 6B	I 83902	I 7C	I 98788	I 5D	I 142656	I 6B	I 177408	I 12B
I	55986	I 12C	I 84629	I 17B	I 99315	I 7C	I 143849	I 14B	I 177414	I 12B
I	55989	I 12C	I 84630	I 17B	I 99405	I 4B	I 145298	I 6B 14B 16B	I 177436	I 12B
I	56641	I 12C	I 84631	I 17B	I 99406	I 4B	I	I 18B 18C	I 177442	I 12B
I	70144	I 15C	I 85058	I 17C	I 101431	I 15C	I 147511	I 14B	I 177443	I 12B
I	70147	I 15B	I 85286	I 7C	I 101473	I 11B	I 150110	I 5C	I 177445	I 12B
I	70620	I 11B	I 85291	I 7C	I 101474	I 11B	I 150508	I 4C	I 177451	I 12B
I	70646	I 13B	I 85294	I 7C	I 101906	I 15B 18B 18C	I 150514	I 4B	I 177494	I 12B
I	70894	I 14C	I 85418	I 7B	I 102111	I 15C	I 151493	I 4B	I 177521	I 12B
I	70994	I 14C	I 85914	I 5D 12B	I 105240	I 14C	I 151743	I 4B	I 177609	I 12B
I	71037	I 6B 15B 18B	I 87394	I 18B 18C	I 110007	I 7B	I 152074	I 7C	I 177610	I 12B
I		I 18C	I 87399	I 18B	I 110668	I 4B	I 152075	I 7C	I 177671	I 12D
I	71165	I 14D	I 87402	I 18B 18C	I 110669	I 4B	I 152077	I 7C	I 178051	I 12B
I	71482	I 6B 15B 18B	I 87805	I 18B 18C	I 112204	I 13C	I 152210	I 14B	I 178137	I 13B
I		I 18C	I 90025	I 5B	I 112377	I 4C	I 152391	I 14C	I 178144	I 13B
I	71506	I 8C	I 90045	I 6C	I 112390	I 4C	I 152393	I 14C	I 178145	I 13B
I	71638	I 8B	I 90305	I 12D	I 113312	I 7B 7C	I 153024	I 12C	I 178149	I 13B
I	71671	I 6C	I 90306	I 5B	I 113726	I 14B	I 153025	I 12C	I 178150	I 13C
I	71728	I 8B	I 90506	I 7C	I 118496	I 14B 14D	I 153198	I 14B	I 178152	I 13B
I	I	I	I	I	I	I	I	I	I	I
I	I	I	I	I	I	I	I	I	I	I

ERSATZTEIL - NUMMERN - VERZEICHNIS

TEILE-NR.	SPALTE	TEILE-NR.	SPALTE	TEILE-NR.	SPALTE	TEILE-NR.	SPALTE	TEILE-NR.	SPALTE
I 178154	I 11B	I 181881	I 15C	I 196177	I 18C	I 215338	I 10B	I 216231	I 13B
I 178159	I 11B	I 182049	I 14C	I 196179	I 6B	I 215339	I 9C	I 216233	I 13B
I 178477	I 5C	I 182051	I 14D	I 196317	I 17B	I 215406	I 9C	I 216234	I 13B
I 178559	I 12C	I 182144	I 9B	I 196318	I 17B	I 215407	I 9C	I 216245	I 12B
I 178562	I 12C	I 182302	I 9B	I 196327	I 17B	I 215408	I 9B	I 216247	I 9B
I 178563	I 12C	I 182541	I 5C	I 196345	I 7C	I 215409	I 9B	I 216251	I 9B
I 178564	I 15C	I 182872	I 14C 16C	I 196380	I 7C	I 215413	I 9B	I 216252	I 9B
I 178590	I 11B	I 183059	I 17B	I 196412	I 10C	I 215414	I 9B	I 216253	I 9B
I 178593	I 15C	I 183124	I 14C	I 196420	I 7B	I 215415	I 9B	I 216254	I 9B
I 178661	I 11B	I 183774	I 10B	I 196459	I 10C	I 215438	I 8B	I 216255	I 9B
I 178686	I 7C	I 183980	I 5B	I 196467	I 10C	I 215443	I 8B	I 216256	I 9B
I 178687	I 7C	I 185463	I 6B	I 196486	I 8C 10C	I 215444	I 8B	I 216306	I 17C
I 178694	I 7B	I 185606	I 14B	I 196501	I 8B 12C	I 215445	I 8B	I 216316	I 17B
I 178701	I 8C 10C	I 185824	I 16C	I 196549	I 6C	I 215446	I 8B	I 216369	I 9B
I 178704	I 11B	I 187769	I 16C	I 196694	I 7C	I 215447	I 8B	I 216465	I 10B
I 178705	I 11B	I 188306	I 15B 15C 16B	I 196732	I 7C	I 215514	I 12C	I 216467	I 10B
I 178709	I 11B	I	I 18B 18C	I 196773	I 7B	I 215876	I 12B	I 216485	I 10B
I 178739	I 7B	I 188307	I 6B 18B 18C	I 196778	I 7B	I 215917	I 5D 12B	I 216486	I 10B
I 178886	I 11B	I 188661	I 18B 18C	I 196792	I 3B	I 215934	I 5B	I 216489	I 6B
I 178916	I 7B	I 191711	I 3B	I 196793	I 3B	I 215937	I 5B	I 216620	I 10B
I 178933	I 11B	I 191712	I 3B	I 196794	I 3B	I 215960	I 16C	I 216621	I 10B
I 178935	I 16B	I 191713	I 3B	I 196795	I 3B	I 215966	I 15B	I 216622	I 10B
I 178977	I 4C	I 191803	I 14B	I 196796	I 3B	I 215967	I 15B	I 216624	I 10B
I 179021	I 7C	I 191820	I 14B	I 196803	I 3B	I 215968	I 16B	I 216625	I 10B
I 179063	I 14B	I 191900	I 17B	I 196804	I 3B	I 215993	I 5B	I 216719	I 10B
I 179064	I 14B	I 192086	I 9B	I 196805	I 3B	I 215994	I 12B	I 216782	I 16B
I 179066	I 14D	I 192598	I 9C	I 196812	I 7B	I 216061	I 18B 18C	I 216783	I 16B
I 179068	I 4C	I 193300	I 17B	I 196921	I 15B	I 216062	I 15C	I 216784	I 16C
I 179072	I 16B	I 193878	I 6C	I 196922	I 15B	I 216063	I 18C	I 216785	I 16B
I 179073	I 16B	I 194380	I 14C	I 196992	I 6C	I 216064	I 15B 16B	I 216789	I 18B 18C
I 179101	I 6C	I 194423	I 5B	I 197149	I 2B	I 216065	I 18B	I 216819	I 16B
I 179103	I 6B	I 194424	I 5B	I 212128	I 11B	I 216066	I 15B	I 216895	I 17C
I 179108	I 13B	I 195101	I 17B	I 213594	I 16C	I 216067	I 15C 16B	I 216915	I 10B
I 179132	I 2B	I 195364	I 14B	I 213878	I 6C	I 216123	I 6B	I 216916	I 10B
I 179134	I 6C	I 195388	I 14B	I 213880	I 6C	I 216124	I 18B 18C	I 216918	I 6B
I 179135	I 6C	I 195389	I 14B	I 213882	I 6C	I 216125	I 6B	I 216971	I 17B
I 179138	I 6C	I 195391	I 14B	I 214261	I 8B	I 216126	I 18B 18C	I 216984	I 2B
I 179151	I 11B	I 195396	I 14B	I 214267	I 8C	I 216140	I 15B	I 216985	I 12B
I 179346	I 14B	I 195397	I 14B	I 214270	I 8C	I 216141	I 4B	I 216989	I 9C
I 179347	I 14C	I 195404	I 14B	I 214280	I 14C	I 216142	I 6B	I 216998	I 8C
I 179348	I 14C	I 195407	I 14B	I 214359	I 9C	I 216151	I 8B	I 217025	I 9B
I 179352	I 12D	I 195409	I 14B	I 214387	I 10B	I 216171	I 6C	I 217031	I 18B
I 179354	I 12D	I 195565	I 17B	I 214461	I 9C	I 216199	I 18B 18C	I 217032	I 18B
I 179383	I 5B	I 195566	I 17B	I 214512	I 9B	I 216200	I 14C	I 217033	I 15B
I 179388	I 12B	I 195577	I 10B	I 214818	I 17B	I 216208	I 13B	I 217035	I 15B
I 179487	I 5B	I 195629	I 9C	I 215268	I 10C	I 216209	I 13B	I 217038	I 15C
I 180200	I 5B 12D	I 195632	I 10B	I 215331	I 10B	I 216211	I 13C	I 217095	I 17B
I 180470	I 13B	I 195637	I 12C	I 215333	I 10B	I 216228	I 13C	I 217097	I 16B
I 181746	I 15B 16B	I 195792	I 12C	I 215335	I 10B	I 216229	I 13C	I 217100	I 16B
I 181747	I 15B	I 195910	I 10C	I 215337	I 10B	I 216230	I 13B	I 217128	I 12C

ERSATZTEIL - NUMMERN - VERZEICHNIS

ITEILE-NR.	SPALTE	TEILE-NR.	SPALTE	TEILE-NR.	SPALTE	TEILE-NR.	SPALTE	TEILE-NR.	SPALTE
I 217219	I 6B	I S 4515	I 2B	I S 12539	I 5D	I S 18534	I 10B	I	I
I 217220	I 6C	I S 5771	I 5B	I S 12563	I 4B	I S 20005	I 6C	I	I
I 217222	I 6C	I S 5772	I 4B	I S 12761	I 5D 12D 14D	I S 20006	I 7B 9B	I	I
I 217244	I 16C	I S 5901	I 5C	I S 12787	I 12B	I S 20010	I 2B	I	I
I 217245	I 16C	I S 5962	I 5C	I S 12789	I 5B	I S 20104	I 9C 16C	I	I
I 217278	I 18C	I S 6018	I 6B	I S 13010	I 5C	I S 20105	I 5B 9C 10B	I	I
I 217310	I 8B	I S 6068	I 8C	I S 13763	I 15C	I	I 12C 12D	I	I
I 217343	I 16B	I S 6125	I 6B	I S 13880	I 8C 14C	I S 20106	I 6B 7B 8C	I	I
I 217350	I 11B	I S 6379	I 5C	I S 13940	I 5D	I	I 8C 14C 15B	I	I
I 217351	I 16C	I S 6422	I 12B	I S 13964	I 7B	I S 20107	I 2B 2C 4C	I	I
I 217355	I 11B	I S 6425	I 4B	I S 14417	I 8C	I S 20108	I 5B 5C 12B	I	I
I 217361	I 9B	I S 6615	I 3B	I S 14689	I 13B	I	I 13B 17B	I	I
I 217403	I 17C	I S 6635	I 12B	I S 15002	I 18B 18C	I S 20109	I 13B	I	I
I 217478	I 8C	I S 6647	I 2C 4B	I S 15123	I 12C	I S 20206	I 14C	I	I
I 217479	I 8C	I S 6706	I 5C	I S 15252	I 13C	I S 20207	I 4C 5C 12D	I	I
I 217546	I 16C	I S 6708	I 4C	I S 15317	I 5D	I S 20209	I 13B	I	I
I 217547	I 16B	I S 6716	I 5B	I S 15329	I 11B	I S 21114	I 12B	I	I
I 217557	I 16B	I S 6721	I 4B	I S 15507	I 4C	I S 21210	I 13B	I	I
I 217558	I 16B	I S 6731	I 12B	I S 15510	I 5D	I S 30034	I 12C	I	I
I 217959	I 8B	I S 6965	I 6C	I S 15542	I 11B	I S 30050	I 4C	I	I
I 222208	I 7B	I S 6975	I 5C	I S 15545	I 2B 6C 7B	I S 30074	I 13C	I	I
I 222209	I 7B	I S 7035	I 4C	I S 15559	I 3C	I S 30081	I 7D	I	I
I 222422	I 2B	I S 7125	I 2C	I S 15585	I 6B 6C 9C	I S 31027	I 15C	I	I
I 222428	I 3B	I S 7130	I 4B	I S 15597	I 11B	I S 31033	I 15C	I	I
I 222429	I 2B	I S 7160	I 2C	I S 15598	I 5C	I S 31056	I 12D	I	I
I 222727	I 7D	I S 8108	I 10C	I S 15715	I 7B	I S 31058	I 12C	I	I
I 222843	I 2B	I S 8112	I 6C	I S 15727	I 16B	I S 31086	I 8B 15B	I	I
I 222991	I 2B	I S 8265	I 6C	I S 15729	I 10B 15B	I S 31088	I 8B	I	I
I 223319	I 3B	I S 8419	I 2C	I S 15737	I 6C 10C	I S 31089	I 4C 9B 14C	I	I
I 223322	I 3C	I S 8420	I 2B	I S 15901	I 6B	I	I 15B 16C	I	I
I 309652	I 4C	I S 8421	I 2B	I S 15964	I 16B	I S 31091	I 14C 15B	I	I
I S 456	I 2B	I S 8451	I 10B	I S 15985	I 8D	I S 31115	I 17B	I	I
I S 480	I 2B	I S 8455	I 9B	I S 16050	I 2B	I S 31117	I 8B	I	I
I S 906	I 4B	I S 8499	I 2B	I S 16335	I 4C	I S 31119	I 13B 17C	I	I
I S 1508	I 4D	I S 8731	I 2C	I S 16336	I 2C	I	I	I	I
I S 1510	I 2B	I S 8797	I 7B	I S 16404	I 7B 15C	I	I	I	I
I S 1565	I 7B	I S 8818	I 14D	I S 16405	I 6B 6B 9C	I	I	I	I
I S 1821	I 2B	I S 8999	I 16B	I	I 12C 12D	I	I	I	I
I S 1822	I 4C	I S 9000	I 9C	I S 16406	I 6B 8B 8B	I	I	I	I
I S 3054	I 10B 15C	I S 10011	I 8C	I	I 9B 14C 14C	I	I	I	I
I S 3055	I 9C 10C 11C	I S 10028	I 9C	I S 16407	I 2B 2C 3C	I	I	I	I
I	I 12C	I S 10805	I 9B	I	I 4C	I	I	I	I
I S 3016	I 8B 9C 14C	I S 11753	I 4B	I S 16408	I 5C 5D 7B	I	I	I	I
I	I 15B 15B	I S 12012	I 7B	I	I 7D 8B 12B	I	I	I	I
I S 3051	I 2B 3C	I S 12138	I 8D	I S 16409	I 13B	I	I	I	I
I S 3051	I 5D 7D 8B	I S 12531	I 16C	I S 16410	I 13C	I	I	I	I
I	I 17B	I S 12532	I 10B	I S 16671	I 8C	I	I	I	I
I S 3212	I 8B	I S 12533	I 7B 16C	I S 18503	I 15B 16B	I	I	I	I
I S 3918	I 3C	I S 12535	I 2B 13B	I S 18515	I 15C	I	I	I	I
I S 4489	I 2B	I S 12538	I 17B	I S 18517	I 11B	I	I	I	I
I	I	I	I	I	I	I	I	I	I
I	I	I	I	I	I	I	I	I	I