

Vespa PX 80

Montage Silentbuchsen

Im Rahmen der Restauration meiner PX80 von 1981 habe ich auch die Silentgummis der Stoßdämpferaufnahme hinten und der Traverse getauscht. Für den Tausch der Stoßdämpferaufnahme gibt es im Netz ein sehr gutes und anschauliches Video. Nach Anleitung durch das Video hat die Montage hinten sehr einfach geklappt.

Für die Montage der Traversengummis habe ich mir das SIP-Werkzeugset für von einem professionellen Vespa-Schrauber geliehen. Um es vorweg zu nehmen. Mit dem Werkzeug war das schon ein Sch..., ohne das Werkzeug würde ich das nicht ausprobieren wollen.

Leider war da keine Bedienungsanleitung dabei...

Da ich offensichtlich zu doof bin, dieses vierteilige Werkzeug auf Anhieb zu verstehen, habe ich mir bei den ersten Versuchen gleich mal das rechte Gummi und das Rohr aus dem Ersatzteilset zerstört.

Da ich annehme, dass möglicherweise noch andere ähnlich intelligent sind, wie ich, habe ich meinen zweiten Versuch das Set zu montieren dokumentiert und in dieser Bedienungsanleitung festgehalten.

ABER ACHTUNG:

Ich bin nicht sicher, ob ich dieses Mal alles richtig gemacht habe.

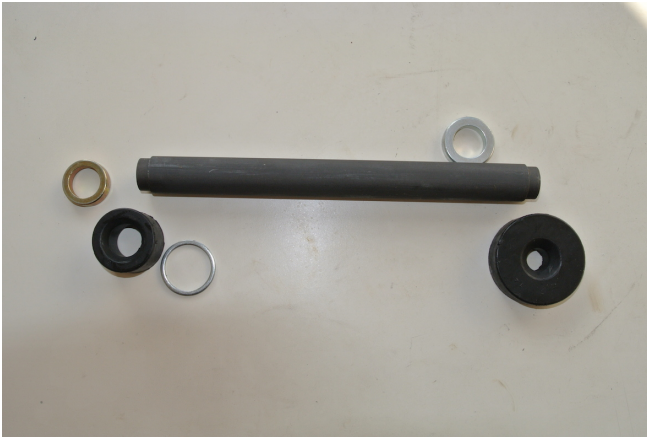
Immerhin sitzen die Lagergummis nun aus meiner Sicht richtig in der Traverse.

Ich übernehme aber keine Verantwortung, dass das hier Beschriebene auch wirklich korrekt ist.

Im Zweifel wendet Euch noch mal an den Schrauber Eures Vertrauens, der dort sicherlich helfen kann.

Vespa PX 80

Montage Silentbuchsen



Silentbuchsen-set für PX 80 von S.I.P oder Scooter Center. Besteht aus einem Rohr, zwei Endringen, einer Distanzscheibe für die linke Seite und verschiedenen Gummis jeweils für die linke und rechte Traversenseite.

Darauf achten, dass Ihr das richtige Set bestellt. Bei der 200'er z.B. sieht das anders aus!



Ich habe mir das Montagewerkzeugset geliehen.

Wahnsinn wieviele Teile! Bei einigen habe ich immer noch keine Ahnung, wofür die gut sind...

Mit diesem war es schon ein ziemliches „geochse“ ohne dieses würde ich das nicht versuchen (ich würde das eh' nicht noch mal machen)...



Zuerst Gummi und Distanzscheibe auf der linken Seite montieren. Das geht sehr einfach. Man kann das Gummi von Hand einpressen. Auf die richtige Montage des Gummis achten. Die Konus im Zentrum muss nach außen (nach links) schauen!

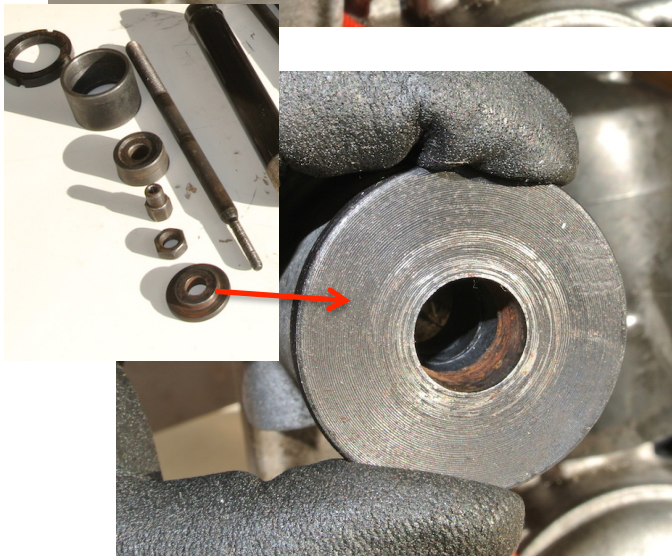
Nicht den Distanzring vergessen!

Vespa PX 80

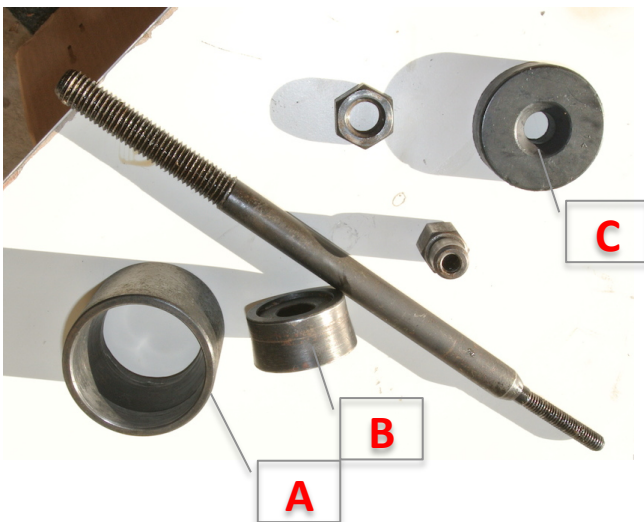
Montage Silentbuchsen



Hier sieht man die linke Seite mit dem montierten Gummi (Konus nach außen).



Aus dem Montagewerkzeug die richtige Scheibe auswählen und aufsetzen. Sie sorgt mit dem Absatz für den richtigen Sitz des Gummis.



Jetzt geht's daran das Gummi auf der rechten Seite einzupressen. Dafür benötigt man diese Utensilien.
Der große Ring (A) auf dem Bild unten links hat einen Konus, in den der Gummiring eingelegt wird. Darauf achten, dass der Gummiring mit dem Konus (C) nach links (innen) eingelegt wird.

Alles ohne Gewähr!! Ich übernehme keine Verantwortung, wenn bei Euch durch diese Anleitung was schief geht!!

Vespa PX 80

Montage Silentbuchsen



Konus zeigt nach innen

So, jetzt liegt der Gummiring richtig in dem Konus und ist schön mit Spülmittel glitschig gemacht.



Darauf achten, dass das Einpresstück (B) schön mittig sitzt. Sonst kann es passieren, dass der Gummi nicht sauber eingepresst wird, sondern gequetscht wird. Erst die kleine Schraube auf der rechten Seite anziehen. Wenn der Gummi vollständig im Sitz ist, wird der Ring (A) locker. Dann mit der großen Mutter auf der linken Seite so weit nachziehen, dass der Gummi tief genug im Sitz eingepresst ist

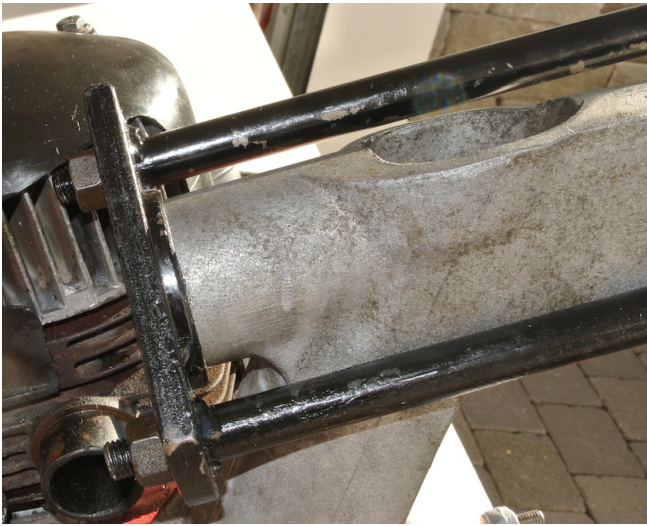


So sitzt der Gummi richtig in der Traverse.

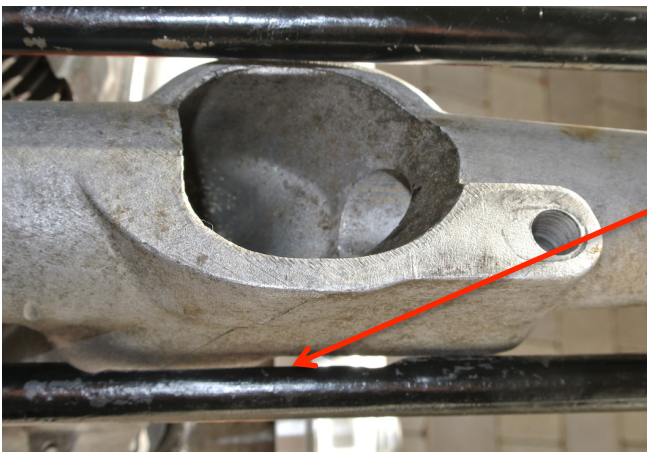
Alles ohne Gewähr!! Ich übernehme keine Verantwortung, wenn bei Euch durch diese Anleitung was schief geht!!

Vespa PX 80

Montage Silentbuchsen



Jetzt die Vorrichtung für das Einpressen des Rohres auf die Traverse aufsetzen. Die Endstücke sorgen gleichzeitig dafür, dass die Gummis die richtige Lage in der Traverse haben.



Das Werkzeug ist leicht ausgefräst, damit es im mittleren Teil der Traverse passt.



So ist das Werkzeug auf der linken Seite richtig montiert.

Vespa PX 80

Montage Silentbuchsen



Jetzt das Rohr vorbereiten. Hierzu die Stange mit dem Dorn in das Rohr schieben und verschrauben. Ich musste das Rohr ganz leicht nacharbeiten, damit der Dorn richtig auf dem Rohrende saß. Das Rohr wird von links nach rechts durch die Traversengummis geschoben, deshalb den Endring auf der linken Seite als Anschlag montieren. Wenn das Rohr tief genug drin ist merkt man das an der Schwergängigkeit.



Mit diesem Gewinderohr und der großen Gewindestange wird das Rohr durch die Traversen gepresst. Auch hier wieder das Rohr und den Dorn schön mit „Flutschi“ einschmieren.



Vespa PX 80

Montage Silentbuchsen



Zuerst das Rohr mit dem montierten Dorn aufsetzen.



Danach die Gewindehülse aufsetzen und von Hand festdrehen.

Alles ohne Gewähr!! Ich übernehme keine Verantwortung,
wenn bei Euch durch diese Anleitung was schief geht!!

Vespa PX 80

Montage Silentbuchsen



Jetzt kommt der eigentliche Einpressvorgang. Die Gewindestange schiebt das Rohr mit dem Dorn durch die Silentgummis.

ACHTUNG: nicht zu weit eindrehen. Wenn der Widerstand beim Drehen sehr groß wird, aufhören; sonst dreht man das Rohr zu weit durch die Traversengummis.

Mit dieser Vorgehensweise hat das bei mir beim zweiten Mal gut funktioniert und die Gummis mit dem Rohr sitzen meines Erachtens richtig in den Aufnahmen.

Ein letztes Mal der Hinweis, dass ich keine Verantwortung für die Richtigkeit dieser Angaben übernehme.

Viel Spaß!!